



Офисы

Промышленность

Транспорт

Торговля

Общественный  
сектор

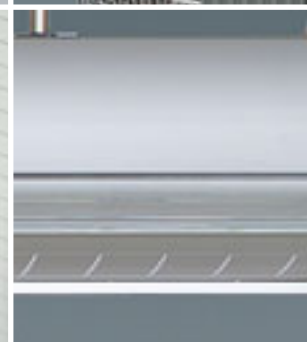
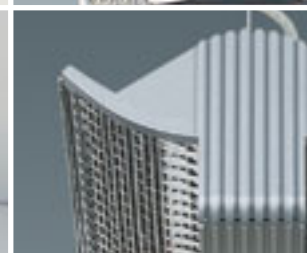
Спорт

## Раздел 2: Линейные светильники подвесного и накладного монтажа

**sITESCO**

титальный лист  
Б. ДУЖЕ для Альянс Арены

Внешний вид







**Осветительные системы**

Quadrature®  
 ☑ Страница 2 | 4

**Светильники для подвешного монтажа**

с технологией ELDACON®

с диффузионной оптикой



Quadrature®  
 ☑ Страница 2 | 10



Novaluna® P + S  
 ☑ Страница 2 | 14



Novaluna® 5MC 24В..  
 ☑ Страница 2 | 18



Lightpane  
 ☑ Страница 2 | 22

**Светильники для подвешного монтажа**

с решёткой

непрямое распределение света



Hexal®  
 ☑ Страница 2 | 24



Hexal® Uplight  
 ☑ Страница 2 | 26

**Светильники накладного монтажа**

с призматическим рассеивателем ELDACON® и призматическим рассеивателем высокой точности (HDP)

отраженного света

с диффузионной оптикой

растровые светильники



Quadrature®  
 ☑ Страница 2 | 28



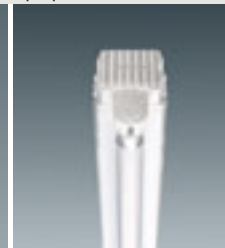
Novaluna®  
 ☑ Страница 2 | 32



SiLUNA®  
 ☑ Страница 2 | 36



Silhouette  
 ☑ Страница 2 | 38



Светильник линейный  
 с открытыми лампами  
 Siteco  
 ☑ Страница 2 | 44

**Новые функциональные балдахины**

**B** Аксессуары для подвешного монтажа для указанных светильников – с новыми балдахинами





#### Краткое описание

Осветительная система Quadrature® из ультратонких световых модулей современного представительского дизайна, с запатентованной рассеивающей пластиной ELDAICON®, открывает новые горизонты для освещения. Она впервые позволяет абсолютно свободно размещать светильники в помещении, в независимости от расположения рабочих мест. В частности, комбинируя различные монтажные шины, можно реализовать многочисленные варианты осветительных систем, интегрируя их в помещения любой конфигурации.

Дизайн: Designafairs

#### Особенности

- эстетическая привлекательность в сочетании с высоким техническим уровнем изделия
- самый тонкий светильник BAP, что возможно благодаря применению микропризматического рассеивателя ELDAICON®
- высокое качество света: источник света скрыт от взгляда наблюдателя, отсутствие ослепления даже непосредственно под светильником, таким образом, возможность свободного размещения светильников в помещении, также прямо над рабочим местом
- хорошая цилиндрическая яркость для эффективной визуальной коммуникации

#### Исполнение корпуса

Рама световых модулей и системной шины выполнена из прессованных алюминиевых профилей, цвет белый алюминий (RAL 9006) или белый (близкий к RAL 9010), верхняя часть световых модулей из стального листа белого цвета (близкий к RAL 9010). ELDAICON® – акриловая пластина | узловой центр и крепление узловой точки из алюминия, для самонесущих соединений к корпусам светильников, угловая секция из пластика | покрытие для узлового центра, а также угловая секция из однотонного пластика, цвет графит (близкий к RAL 7037) или белый (близкий к RAL 9010) | крепление узловой точки – цвет белый алюминий (RAL 9006) или белый (близкий к RAL 9010)

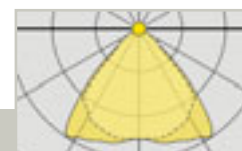
#### Электрика

Световые модули с проводкой, готовы к монтажу | с 3-полюсной клеммой для подключения (регулирование ЭПРА: 3-пол. + 2 пол. для управляющего сигнала), макс. 2,5 мм<sup>2</sup> | в серийном исполнении с ЭПРА, ЭПРА-DALI или ЭПРА-Dynamic | другое электрическое оснащение по запросу | монтажная шина с проводкой, по одному 6-полюсному клеммному блоку на концах шины, макс. 2,5 мм<sup>2</sup> и сквозная проводка 6x 1,5 мм<sup>2</sup> (для управляющего сигнала и раздельного включения) | вставка отраженного света для монтажной шины, с проводкой, готов к монтажу | 3-полюсный, со свободными концами проводки (ЭПРА-DALI и ЭПРА-Dynamic: 3-пол.+ 2-пол. для управляющего сигнала) для присоединения к соответствующему клеммному блоку шины | в серийном исполнении с ЭПРА, ЭПРА-DALI или ЭПРА-Dynamic | компоненты системы управления и другое электрическое оснащение по запросу

#### Светотехника

Технология ELDAICON®: Абсолютно неслепящее распределение света через высокоточные микропризматические структуры, обеспечивающие высокое качество света:

- равномерная яркость по всей поверхности светового полотна
  - отсутствие вторичного ослепления под светильником
  - источник света скрыт от взгляда наблюдателя таким образом, возможность свободного размещения светильников в помещении, даже прямо над рабочим местом
- Световой модуль: BAP65 с ELDAICON®, прямое распределение света BAP (65°/1000 кд/м<sup>2</sup>)  
 Очень высокая эффективность работы светильника ≥ 70 %  
 вставка отраженного света: с алюминиевым отражателем, непрямое, широкое распределение света



5LM 521 7-2PW

**Световой модуль Quadrature®, BAP65 с технологией ELDACON®, прямое распределение света**

T16



Световой модуль Quadrature® для монтажа на системной шине | BAP65 с технологией ELDACON®, прямое распределение света BAP (65°/1000 кд/м²) | серийное исполнение с ЭПРА, регулируемым ЭПРА или ЭПРА-DALI | рама корпуса из алюминиевого профиля, цвет белый алюминий (RAL 9006) или белый (близкий к RAL 9010), закруглённый алюминиевый профиль

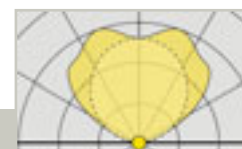
Степень защиты: IP20  
Класс защиты: SK I  
(вместе с лампой, цвет света 840\*)

| Комплектация<br>Лампа (вт)             | Тип<br>патрона | Д<br>(мм) | Ш<br>(мм) | В<br>(мм) | Вес<br>(кг) | ЭПРА<br>Заказной № | Регулируемый ЭПРА (1...10 В)<br>Заказной № | ЭПРА-DALI<br>Заказной № |
|--|----------------|-----------|-----------|-----------|-------------|--------------------|--|-------------------------|
| <b>цвет белый (близкий к RAL 9010)</b> |                |           |           |           |             |                    |  |                         |
| 2xT16/28W                              | G 5            | 1196      | 329       | 37        | 7,9         | ● 5LM 521 7-2PW    | ● 5LM 521 6-2PW                            | ● 5LM 521 D-2PW         |
| 2xT16/35W                              | G 5            | 1496      | 329       | 37        | 9,8         | ● 5LM 521 7-2RW    | ● 5LM 521 6-2RW                            |                         |
| <b>цвет белый алюминий (RAL 9006)</b>  |                |           |           |           |             |                    |  |                         |
| 2xT16/8W                               | G 5            | 335       | 329       | 37        | 2,3         | ● 5LM 521 7-7LS    |  |                         |
| 2xT16/14W                              | G 5            | 596       | 329       | 37        | 4,0         | ● 5LM 521 7-2MS    |  |                         |
| 2xT16/21W                              | G 5            | 896       | 329       | 37        | 6,1         | ● 5LM 521 7-2NS    | ● 5LM 521 6-2NS                            |                         |
| 2xT16/28W                              | G 5            | 1196      | 329       | 37        | 7,9         | ● 5LM 521 7-2PS    | ● 5LM 521 6-2PS                            |                         |
| 2xT16/35W                              | G 5            | 1496      | 329       | 37        | 9,8         | ● 5LM 521 7-2RS    | ● 5LM 521 6-2RS                            | ● 5LM 521 D-2RS         |
| 2xT16/24W                              | G 5            | 596       | 596       | 37        | 6,5         | ● 5LM 521 7-2YS    | ● 5LM 521 6-2YS                            |                         |

\* Системную шину и системные компоненты, напр., монтажный комплект, просьба заказывать дополнительно

**Световая вставка отраженного света Quadrature® для системной шины**

T16



5LM 540 7-1N



Световая вставка Quadrature® для установки в подвесную системную шину | с алюминиевым отражателем, не прямое распределение света | серийное исполнение с ЭПРА, регулируемое ЭПРА или ЭПРА-DALI

Степень защиты: IP20  
Класс защиты: SK I  
(в комплекте с лампами, цветность 840\*)

| Комплектация<br>Лампа (вт) | Тип<br>патрона | Д<br>(мм) | Ш<br>(мм) | В<br>(мм) | Вес<br>(кг) | ЭПРА<br>Заказной № | Регулируемый ЭПРА (1...10 В)<br>Заказной № | ЭПРА-DALI<br>Заказной № |
|----------------------------|----------------|-----------|-----------|-----------|-------------|--------------------|--|-------------------------|
| <b>T16,</b>                |                |           |           |           |             |                    |  |                         |
| 1xT16/21W                  | G 5            | 905       | 48        | 58        | 0,4         | ● 5LM 540 7-1N     |  |                         |
| 1xT16/28W                  | G 5            | 1205      | 48        | 58        | 0,5         | ● 5LM 540 7-1P     | ● 5LM 540 6-1P                             |                         |
| 1xT16/35W                  | G 5            | 1505      | 48        | 58        | 0,5         | ● 5LM 540 7-1R     | ● 5LM 540 6-1R                             |                         |
| 1xT16/39W                  | G 5            | 905       | 48        | 58        | 0,4         | ● 5LM 540 7-1K     | ● 5LM 540 6-1K                             |                         |
| 1xT16/54W                  | G 5            | 1205      | 48        | 58        | 0,5         | ● 5LM 540 7-1J     |  |                         |
| 1xT16/49W                  | G 5            | 1505      | 48        | 58        | 0,5         | ● 5LM 540 7-1F     |  | ● 5LM 540 D-1F          |
| 1xT16/80W                  | G 5            | 1505      | 48        | 58        | 0,5         | ● 5LM 540 7-1X     | ● 5LM 540 6-1X                             |                         |

\* Системную шину и системные компоненты просьба заказывать дополнительно



Системная шина Quadrature®



Системная шина Quadrature® для подвешного монтажа | серийное исполнение с 6-жильной проводкой или без проводки | шина из алюминиевого профиля, по выбору цвет белый алюминий (RAL 9006) или белый (близкий к RAL 9010)

Степень защиты: IP20  
Класс защиты: SK I

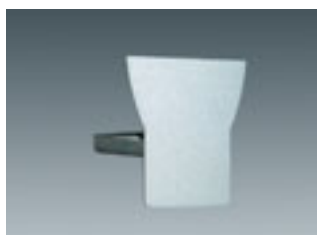
| Наименование  | Д<br>(мм) | Ш<br>(мм) | В<br>(мм) | Вес<br>(кг) | ЭПРА<br>Заказной №                                    |
|---|-----------|-----------|-----------|-------------|---|
| Шина Quadrature<br>цвет белый (близкий к RAL 9010)<br>со сквозн.пров. 6 x 1,5 мм <sup>2</sup> | 1800      | 61        | 64        | 2,2         | ● 5LM 530 1-10W<br>● 5LM 530 1-20W<br>● 5LM 530 1-30W |
|   | 2700      | 61        | 64        | 3,2         |   |
|   | 3600      | 61        | 64        | 4,2         |   |
| цвет белый алюминий (RAL 9006)<br>без сквозной проводки                                       | 1800      | 61        | 64        | 1,9         | ● 5LM 530 0-10S<br>● 5LM 530 0-20S<br>● 5LM 530 0-30S |
|   | 2700      | 61        | 64        | 2,9         |   |
|   | 3600      | 61        | 64        | 3,8         |   |
| цвет белый алюминий (RAL 9006)<br>со сквозн.пров. 6 x 1,5 мм <sup>2</sup>                     | 1800      | 61        | 64        | 2,2         | ☑ 5LM 530 1-10S<br>☑ 5LM 530 1-20S<br>● 5LM 530 1-30S |
|   | 2700      | 61        | 64        | 3,2         |   |
|   | 3600      | 61        | 64        | 4,2         |   |

⌚ Стандартный срок поставки: ☑ = до 5 рабочих дней; ● = до 15 рабочих дней; ○ = до 30 рабочих дней



**Монтажный комплект**  
для крепления световых модулей прямого распределения света на шинной системе Quadrature, в комплекте: 5 проводов для присоединения светового модуля к шине и пластиковый защитный кожух для проводов

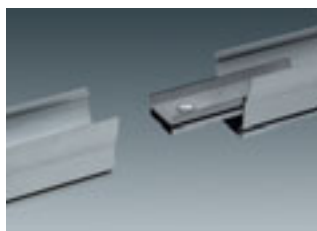
| Наименование                | 🕒 Заказ №   |
|-----------------------------|---|
| Защитный кожух, цвет графит | <input checked="" type="checkbox"/> 5LM 593 0-40S |
| Защитный кожух, цвет белый  | <input type="checkbox"/> 5LM 593 0-40W            |



**Торцевая стенка**  
для шины Quadrature, сталь для установки на шину

| Наименование                               | 🕒 Заказ №   |
|--|---|
| Торцевая стенка, белый алюминий (RAL 9006) | <input checked="" type="checkbox"/> 5LM 593 0-60S |
| Торцевая стенка, белая                     | <input type="checkbox"/> 5LM 593 0-60W            |

■ 1 комплект = 2 штуки

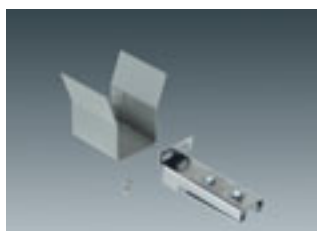


**Соединительная секция**  
для шины Quadrature, сталь оцинк  
С двойным резьбовым соединением, надежное силовое соединение

| Наименование          | 🕒 Заказ №                                       |
|-----------------------|---|
| Соединительная секция | <input checked="" type="checkbox"/> 5LM 593 0-7 |

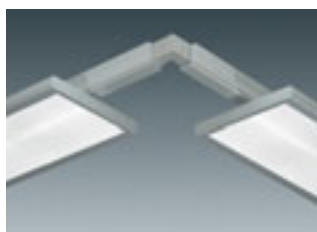
■ Вес: 0,2 кг

■ Силовое соединение, требуется только один подвес в области стыка (+/- 500 мм)



**Настенный крепёж**  
для шины Quadrature, сталь оцинк., вкл. защитный кожух, сталь, несущая способность: 14 кг

| Наименование                                   | 🕒 Заказной №                           |
|--|--|
| Защитный кожух, цвет белый алюминий (RAL 9006) | <input type="checkbox"/> 5LM 593 0-80S |
| Защитный кожух, цвет белый                     | <input type="checkbox"/> 5LM 593 0-80W |



**90°, 120°-  
Угловая секция**  
для шины Quadrature  
Торцевая стенка из стального листа, цвет белый алюминий, угловая секция из пластика, цвет серый, вместе с монтажными принадлежностями

| Наименование     | 🕒 Заказной №                           |
|------------------|--|
| Соединитель 90°  | <input type="checkbox"/> 5LM 593 0-93S |
| Соединитель 120° | <input type="checkbox"/> 5LM 593 0-92S |

■ Вес: 0,2 кг

■ Вместе с проводкой сквозного монтажа 6 x 1,5 мм<sup>2</sup> для сквозного монтажа шины

■ В области угловой секции для обеих шин требуется по одному подвесу (ламакс = 0,5 м)



**Узел универсальный**  
для решётчатого расположения шин Quadrature, под любым углом ( $\leq 60^\circ$ )  
**Узловой центр** из алюминиевого профиля с пластиковым ламинированием, окрашенный  
**Соединительная консоль** из алюминия, лакированная, с монтажными принадлежностями

| Наименование   | 🕒 Заказной №                           |
|--|--|
| <b>Узловой центр, цвет графит; соединительная консоль, цвет белый алюминий</b> |  |
| Узловой центр  | <input type="checkbox"/> 5LP 940 2-4A  |
| Узловое соединение   | <input type="checkbox"/> 5LM 593 0-90S |
| <b>Узловой центр и соединительная консоль, цвет белый</b>                      |  |
| Узловой центр  | <input type="checkbox"/> 5LP 940 2-4   |
| Узловое соединение   | <input type="checkbox"/> 5LM 593 0-90W |

■ Вес узлового центра: 0,2 кг

■ Вес соединительной консоли: 0,2 кг

■ Узловой центр с 6 клеммами, 1-полюсный, макс. 2,5 мм<sup>2</sup> для отвода проводки в шине

■ Соединительная консоль с комплектом проводного монтажа 6 x 1,5 мм<sup>2</sup> для продолжения сквозного монтажа шины

■ Подвес в узловом центре не допускается

■ В области узлового центра требуется минимум один подвес (ламакс = 0,5 м)

**Тросовый подвес<sup>5)</sup>**  
 для шины Quadrature,  
 с потолочным крепёжным  
 элементом, балдахином  
 и несущим хомутом на шине.  
 С регулированием по высоте  
 до 1,0 м  
 Стальной трос: D = 1,2 мм  
 Несущая способность: 14 кг  
**с потайной несущей скобой,**  
 невидимой в шине  
**с выступающей несущей**  
**скобой,** над шиной, для уста-  
 новки над вставкой отражен-  
 ного света

| Наименование   | 🕒 Заказной №    |
|--|-----------------|
| <b>Балдахин, цвет серый</b>  |                 |
| <b>Тросовый подвес с потайной несущей скобой<sup>1)5)</sup></b>    |                 |
| без клемм  | ☑ 5LM 593 0-20S |
| с клеммами <sup>3)</sup>   | ☑ 5LM 593 1-20S |
| <b>Тросовый подвес с выступающей несущей скобой<sup>2)5)</sup></b> |                 |
| без клемм  | ☑ 5LM 593 0-10S |
| <b>Балдахин, цвет белый</b>  |                 |
| <b>Тросовый подвес с потайной несущей скобой<sup>3)5)</sup></b>    |                 |
| без клемм  | ● 5LM 593 0-20W |
| с клеммами <sup>3)</sup>   | ● 5LM 593 1-20W |
| <b>Тросовый подвес с выступающей несущей скобой<sup>2)5)</sup></b> |                 |
| без клемм  | ● 5LM 593 0-10W |
| <b>Соединительный кабель с прозрачной изоляцией<sup>4)</sup></b>   |                 |
| 3 x 0,75 мм <sup>2</sup> , дл. = 750 мм                            | ☑ 5LF 900 0-1L  |
| 3 x 0,75 мм <sup>2</sup> , дл. = 1400 мм                           | ☑ 5LF 900 0-2L  |
| 5 x 0,75 мм <sup>2</sup> , дл. = 1400 мм                           | ☑ 5LF 900 0-5L  |

- 1) Для подвеса шины рядом/без вставок отраженного света  
 2) Для подвеса шины над вставкой отраженного света  
 3) С 6 клеммами, 1-полюсными, макс. 2,5 мм<sup>2</sup>, и уменьшением растягивающего усилия (без проводки)  
 4) С одной стороны со штифтовыми кабельными наконечниками, с 2 или 4 клеммами, 1-полюсными, макс. 2,5 мм<sup>2</sup>  
 5) Подробное пояснение см. ниже

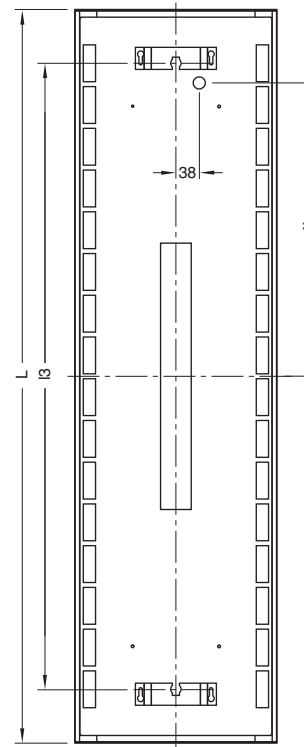
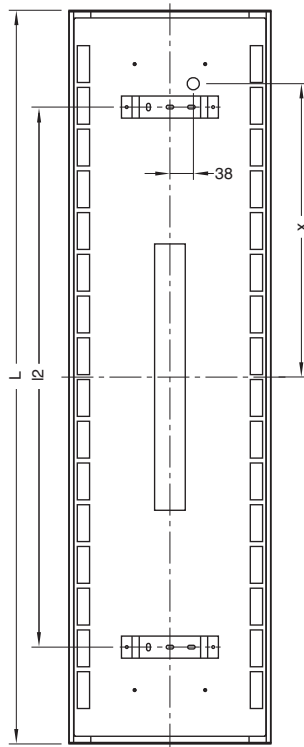
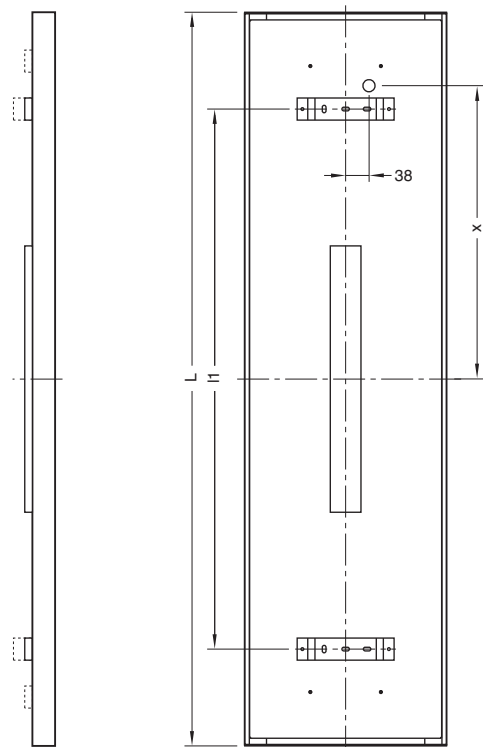
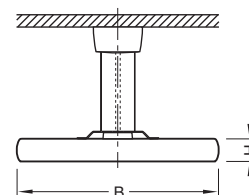
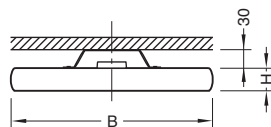
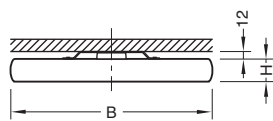
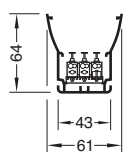
**Трубчатый подвес**  
 для шины Quadrature  
 Высота подвеса: 450 мм  
 Трубка: D = 10 мм  
 Грузоподъёмность: 12 кг  
 С потолочным крепёжным  
 элементом и резьбой со сторо-  
 ны шины, для регулировки  
 высоты, с балдахином.  
**с потайной несущей скобой,**  
 невидимой в шине

| Наименование                                       | 🕒 Заказной №    |
|--|-----------------|
| <b>Трубчатый подвес с балдахином серого цвета,</b> |                 |
| <b>Трубка, цвет белый<sup>1)</sup></b>             |                 |
| без клемм  | ● 5LM 593 0-50S |
| с клеммами <sup>1)</sup>                           | ● 5LM 593 1-50S |

- 1) С 3 клеммами, 1-полюсные, макс. 2,5 мм<sup>2</sup> и проводкой 3 x 0,5 мм<sup>2</sup>  
 ■ Для подвеса шины рядом со вставкой отраженного света или без неё

- 5) Количество точек крепления определяется весом всей конструкции (шинная система и световые модули), несущей способностью подвесов и количеством стыков, а также по количеству угловых соединений и узловых точек. Не должно превышать макс. допустимое расстояние между двумя точками крепления, макс. длина свободнонесущих концов шины и макс. допустимое расстояние до угловых соединений и узловых точек.
- Макс. доп. длина свободнонесущих концов шины: l<sub>макс.</sub> = 0,5 м
  - Макс. доп. расстояние между двумя точками крепления: l<sub>макс.</sub> = 2,5 м
  - В области стыка требуется минимум 1 подвес: l<sub>макс.</sub> = 0,5 м
  - В области угловых соединений и узловых точек для каждой шинной консоли требуется под одному подвесу: l<sub>макс.</sub> = 0,5 м

Шина:



| Заказной №<br>классическая форма                                 | Заказной №<br>остроугольная форма | Комплектация<br>(вт) | Длина<br>(мм) | Ширина<br>(мм) | Высота<br>(мм) | Вес<br>(кг) | l1<br>(мм) | l2<br>(мм) | l3<br>(мм) | x<br>(мм) |
|--|-----------------------------------|----------------------|---------------|----------------|----------------|-------------|------------|------------|------------|-----------|
| <b>Накладные светильники, прямое распределение света</b>         |                                   |                      |               |                |                |             |            |            |            |           |
| 5LM 521 7-2M   | 5LM 621 7-2M                      | 2 x T16 14 W         | 596           | 329            | 37             | 4           | 450        |            |            | 250       |
| 5LM 521 7-2N   | 5LM 621 7-2N                      | 2 x T16 21 W         | 896           | 329            | 37             | 6,1         | 580        |            |            | 338       |
| 5LM 521 7-2P   | 5LM 621 7-2P                      | 2 x T16 28 W         | 1196          | 329            | 37             | 7,9         | 880        |            |            | 478       |
| 5LM 521 7-2R   | 5LM 621 7-2R                      | 2 x T16 35 W         | 1496          | 329            | 37             | 9,8         | 1180       |            |            | 628       |
| 5LM 521 7-2Y   | 5LM 621 7-2Y                      | 2 x T16 24 W         | 596           | 596            | 37             | 6,5         | 450        |            |            | 250       |
| <b>Накладной светильник с подсветкой потолка</b>                 |                                   |                      |               |                |                |             |            |            |            |           |
| 5LM 522 7-2M   | 5LM 622 7-2M                      | 2 x T16 14 W         | 596           | 329            | 37             | 3,9         |            | 280        |            | 250       |
| 5LM 522 7-2N   | 5LM 622 7-2N                      | 2 x T16 21 W         | 896           | 329            | 37             | 5,6         |            | 580        |            | 328       |
| 5LM 522 7-2P   | 5LM 622 7-2P                      | 2 x T16 28 W         | 1196          | 329            | 37             | 7,4         |            | 880        |            | 478       |
| 5LM 522 7-2R   | 5LM 622 7-2R                      | 2 x T16 35 W         | 1496          | 329            | 37             | 9,4         |            | 1180       |            | 628       |
| 5LM 522 7-2Y   | 5LM 622 7-2Y                      | 2 x T16 24 W         | 596           | 596            | 37             | 6,4         |            | 280        |            | 250       |
| <b>Подвесной светильник, прямое/непрямое распределение света</b> |                                   |                      |               |                |                |             |            |            |            |           |
| 5LM 523 7-2M   |                                   | 2 x T16 14 W         | 596           | 329            | 37             | 3,8         |            |            | 458        | 250       |
| 5LM 523 7-2N   |                                   | 2 x T16 21 W         | 896           | 329            | 37             | 5,3         |            |            | 720        | 478       |
| 5LM 523 7-2P   | 5LM 623 7-2P                      | 2 x T16 28 W         | 1196          | 329            | 37             | 7,2         |            |            | 1020       | 478       |
| 5LM 523 7-2R   | 5LM 623 7-2R                      | 2 x T16 35 W         | 1496          | 329            | 37             | 9,2         |            |            | 1320       | 628       |
| 5LM 523 7-2F   | 5LM 623 7-2F                      | 2 x T16 49 W         | 1496          | 329            | 37             | 9,2         |            |            | 1320       | 628       |
| 5LM 523 7-2J   | 5LM 623 7-2J                      | 2 x T16 54 W         | 1196          | 329            | 37             | 7,2         |            |            | 1020       | 478       |
| 5LM 523 7-2X   | 5LM 623 7-2X                      | 2 x T16 80 W         | 1496          | 329            | 37             | 9,2         |            |            | 1320       | 628       |



#### Краткое описание

Осветительная система Quadrature® из ультратонких световых модулей современного представительского дизайна, с запатентованной рассеивающей пластиной ELDACON®, открывает новые горизонты в оформлении освещения. Она впервые позволяет абсолютно свободное размещение светильников в помещении, независимо от расположения рабочих мест.

Дизайн: Designafairs

#### Особенности

- две линии дизайна: слегка округлый контур продольных профилей или новый вариант дизайна с остроугольной геометрией
- высокая эстетическая привлекательность в сочетании с современными техническими параметрами
- самый плоский светильник VAP, что возможно благодаря применению микропризматического рассеивателя ELDACON®
- высокое качество света: источник света скрыт от взгляда наблюдателя, отсутствие вторичного ослепления даже непосредственно под светильником, таким образом, возможность свободного размещения светильников в помещении, даже прямо над рабочим местом
- хорошая цилиндрическая яркость для эффективной визуальной коммуникации

#### Исполнение корпуса

Рама световых модулей и системной шины выполнена из прессованных алюминиевых профилей, цвет белый алюминий (RAL 9006) или белый (близкий к RAL 9010), верхняя часть световых модулей из стального листа, окрашенного в белый цвет (близкий к RAL 9010).

ELDACON® из пластика

#### Электрика

Световые модули с проводкой, готовы к монтажу | с 3-полюсной соединительной клеммой (регулируемый ЭПРА: 3-пол. + 2-пол. для управляющего сигнала), макс. 2,5 мм<sup>2</sup> | серийное исполнение с ЭПРА, ЭПРА-DALI или ЭПРА-Dynamic | другое электрическое оснащение по запросу

#### Светотехника

Технология ELDACON®: Абсолютно неслепящая рассеивающая пластина с высокоточной микропризматической структурой с высоким качеством света:

- равномерная яркость по всей поверхности световой панели
- сниженное вторичное ослепление под светильником
- источник света скрыт от взгляда наблюдателя

таким образом, возможность свободного размещения светильников в помещении, даже прямо над рабочим местом VAP65 с технологией ELDACON®, прямое/непрямое распределение света с отраженной составляющей около 45 %  
Очень высокая эффективность светильника ≥ 75 %

## Светильники с технологией ELDACON® для подвешного монтажа

2|11



5LM 523 7-2NS

Quadrature®, ВАР65 с технологией ELDACON®,  
прямое/непрямое распределение света

T16



Ультратонкий светильник Quadrature® | ВАР65 с технологией ELDACON®, прямое/непрямое распределение света\*\* ВАР (65°/1000 кд/м²) | серийное исполнение с ЭПРА, регулируемым ЭПРА\* или ЭПРА-DALI | рама корпуса из алюминиевого профиля, цвет белый алюминий (RAL 9006) или белый (близкий к RAL 9010), закруглённый алюминиевый профиль

Степень защиты: IP20  
Класс защиты: SK I  
(в комплекте с лампой, цветность 840)

\*\* рекомендуемый тип монтажа: подвесной монтаж самостоятельных светильников

| Комплектация<br>Лампа (вт)             | Тип<br>патрона | Д<br>(мм) | Ш<br>(мм) | В<br>(мм) | Вес<br>(кг) | ЭПРА<br>Заказной № | Регулируемый ЭПРА (1...10 В)<br>Заказной № | ЭПРА-DALI<br>Заказной № |
|--|----------------|-----------|-----------|-----------|-------------|--------------------|--|-------------------------|
| <b>белый алюминий (RAL 9006)</b>       |                |           |           |           |             |                    |  |                         |
| 2xT16/21W                              | G 5            | 896       | 329       | 37        | 5,3         | ● 5LM 523 7-2NS    |  |                         |
| 2xT16/28W                              | G 5            | 1196      | 329       | 37        | 7,2         | ● 5LM 523 7-2PS    |  |                         |
| 2xT16/35W                              | G 5            | 1496      | 329       | 37        | 9,2         | ● 5LM 523 7-2RS    |  |                         |
| 2xT16/49W                              | G 5            | 1496      | 329       | 37        | 9,2         | ● 5LM 523 7-2FS    | ● 5LM 523 6-2FS                            | ● 5LM 523 D-2FS         |
| 2xT16/54W                              | G 5            | 1196      | 329       | 37        | 7,2         | ● 5LM 523 7-2JS    | ● 5LM 523 6-2JS                            | ● 5LM 523 D-2JS         |
| 2xT16/80W                              | G 5            | 1496      | 329       | 37        | 9,2         | ● 5LM 523 7-2XS    |  |                         |
| <b>цвет белый (близкий к RAL 9010)</b> |                |           |           |           |             |                    |  |                         |
| 2xT16/28W                              | G 5            | 1196      | 329       | 37        | 7,2         | ● 5LM 523 7-2PW    | ● 5LM 523 6-2PW                            |                         |
| 2xT16/35W                              | G 5            | 1496      | 329       | 37        | 9,2         | ● 5LM 523 7-2RW    |  |                         |

• Подвесы для светильников просьба заказывать дополнительно

• При риске сильного загрязнения по запросу предлагаются защитные ленты для верхних световых отверстий



5LM 623 7-2FS

Quadrature®, ВАР65 с технологией ELDACON®,  
прямое/непрямое распределение света

T16



Ультратонкий светильник Quadrature® | ВАР65 с технологией ELDACON®, прямое/непрямое распределение света\*\* ВАР (65°/1000 кд/м²) | серийное исполнение с ЭПРА или регулируемым ЭПРА\* | рама корпуса из алюминиевого профиля, цвет белый алюминий (RAL 9006), остроугольный алюминиевый профиль

Степень защиты: IP20  
Класс защиты: SK I  
(вместе с лампой, цвет освещения 840)

\*\* рекомендуемый тип монтажа: подвесной монтаж отдельного светильника

| Комплектация<br>Лампа (вт)       | Тип<br>патрона | Д<br>(мм) | Ш<br>(мм) | В<br>(мм) | Вес<br>(кг) | ЭПРА<br>Заказной № | Регулируемый ЭПРА (1...10 В)<br>Заказной № |
|----------------------------------|----------------|-----------|-----------|-----------|-------------|--------------------|--|
| <b>белый алюминий (RAL 9006)</b> |                |           |           |           |             |                    |  |
| 2xT16/49W                        | G 5            | 1496      | 329       | 37        | 9,2         | ● 5LM 623 7-2FS    | ● 5LM 623 6-2FS                            |
| 2xT16/54W                        | G 5            | 1196      | 329       | 37        | 7,2         | ● 5LM 623 7-2JS    | ● 5LM 623 6-2JS                            |
| 2xT16/28W                        | G 5            | 1196      | 329       | 37        | 7,9         | ● 5LM 623 7-2PS    |  |
| 2xT16/35W                        | G 5            | 1496      | 329       | 37        | 9,8         | ● 5LM 623 7-2RS    |  |
| 2xT16/80W                        | G 5            | 1496      | 329       | 37        | 9,0         | ● 5LM 623 7-2XS    |  |

• Подвес светильника просьба заказывать дополнительно

• При риске сильного загрязнения по запросу предлагаются защитные ленты для верхних световых отверстий



**Потолочное крепление**

- для световых модулей прямого распределения света  
расстояние до потолка:  
a = 12 мм

- для световых модулей с подсветкой потолка  
расстояние до потолка:  
a = 30 мм

| Наименование                   | 🕒 Заказной №                                    |
|--------------------------------|---|
| Потолочное крепление a = 12 мм | <input checked="" type="checkbox"/> 5LM 592 0-1 |
| Потолочное крепление a = 30 мм | <input checked="" type="checkbox"/> 5LM 592 0-2 |

■ 1 комплект = 2 штуки

**Подвес с двойным тросом**

Балдахин, цвет серый

Подвес с возможностью регулировки по высоте до 1,0 м

**Дополнительный трос**

для 1 подвеса = 2,95 м  
(подходит только для подвеса 5LF 913...)

| Наименование   | 🕒 Заказной №                                     |
|--|--|
| <b>Подвес с двойным тросом, с балдахином серого цвета</b>        |  |
| без клемм  | <input checked="" type="checkbox"/> 5LF 913 0-2A |
| с клеммами <sup>1)</sup>   | <input checked="" type="checkbox"/> 5LF 913 1-2A |
| <b>Подвес с двойным тросом, с балдахином белого цвета</b>        |  |
| без клемм  | <input checked="" type="checkbox"/> 5LF 913 0-2  |
| с клеммами <sup>1)</sup>   | ● 5LF 913 1-2                                    |
| <b>Соединительный кабель с прозрачной изоляцией<sup>2)</sup></b> |  |
| 3 x 0,75 мм <sup>2</sup> , дл. = 750 мм                          | <input checked="" type="checkbox"/> 5LF 900 0-1L |
| 3 x 0,75 мм <sup>2</sup> , дл. = 1400 мм                         | <input checked="" type="checkbox"/> 5LF 900 0-2L |
| 5 x 0,75 мм <sup>2</sup> , дл. = 1400 мм                         | <input checked="" type="checkbox"/> 5LF 900 0-5L |

1) С 3 клеммами, 1-полюсными, макс. 2,5 мм<sup>2</sup> и уменьшением растягивающего усилия (без проводки)

2) С 2 или 4 клеммами, 1-полюсными, макс. 2,5 мм<sup>2</sup>

3) На каждую точку подвеса требуется 1 штука

**Подвес с одним тросом**

Подвес с возможностью регулировки по высоте до 1,0 м

| Наименование   | 🕒 Заказной №                                     |
|--|--|
| <b>Подвес с одним тросом</b>                                     |  |
| с балдахином, серого цвета                                       | ● 5LM 593 1-1A                                   |
| без балдахина  | <input checked="" type="checkbox"/> 5LM 593 0-1A |
| <b>Соединительный кабель с прозрачной изоляцией<sup>2)</sup></b> |  |
| 3 x 0,75 мм <sup>2</sup> , дл. = 750 мм                          | <input checked="" type="checkbox"/> 5LF 900 0-1L |
| 3 x 0,75 мм <sup>2</sup> , дл. = 1400 мм                         | <input checked="" type="checkbox"/> 5LF 900 0-2L |
| 5 x 0,75 мм <sup>2</sup> , дл. = 1400 мм                         | <input checked="" type="checkbox"/> 5LF 900 0-5L |

■ На каждую точку подвеса требуется 1 штука

2) С 2 или 4 клеммами, 1-полюсными, макс. 2,5 мм<sup>2</sup>



**Дополнительный трос**

для высоты подвеса до 2,95 м  
Стальной трос: D = 1,2 мм,  
подходит для подвесов с двойным тросом (5LF 913 ..)

| Наименование               | 🕒 Заказной №   |
|----------------------------|----------------|
| <b>Дополнительный трос</b> | ● 5LP 913 0-3S |

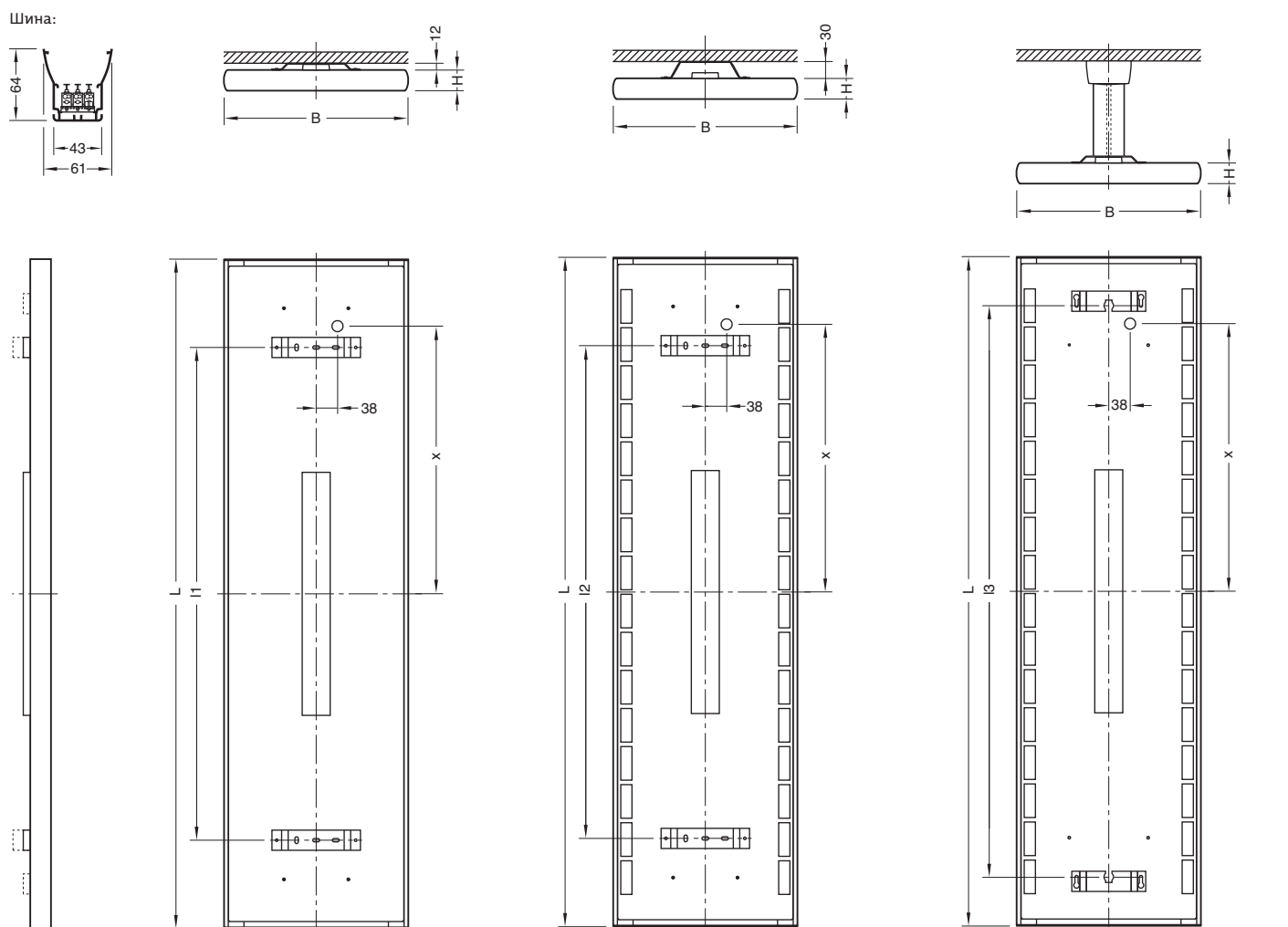
**Трубчатый подвес**

Балдахин, цвет серый,  
трубка цвет белый алюминий,  
D = 10 мм

Высота подвеса: 400 мм  
с резьбой со стороны  
светильника для регулировки  
по высоте

| Наименование                                       | 🕒 Заказной №   |
|--|----------------|
| <b>Трубчатый подвес с балдахином серого цвета;</b> |                |
| <b>Трубка, цвет белый алюминий</b>                 |                |
| без клемм  | ● 5LF 915 0-1A |
| с клеммами <sup>1)</sup>                           | ● 5LF 915 1-1A |

1) С 3 клеммами, 1-полюсные, макс. 2,5 мм<sup>2</sup> и проводкой 3 x 0,5 мм<sup>2</sup>



| Заказной №<br>классическая форма                                  | Заказной №<br>остроугольная форма | Комплектация<br>(вт) | Длина<br>(мм) | Ширина<br>(мм) | Высота<br>(мм) | Вес<br>(кг) | 11<br>(мм) | 12<br>(мм) | 13<br>(мм) | x<br>(мм) |
|---|-----------------------------------|----------------------|---------------|----------------|----------------|-------------|------------|------------|------------|-----------|
| <b>Подвесные светильники, прямое распределение света</b>          |                                   |                      |               |                |                |             |            |            |            |           |
| 5LM 521 7-2M  | 5LM 621 7-2M                      | 2 x T16 14 W         | 596           | 329            | 37             | 4           | 450        |            |            | 250       |
| 5LM 521 7-2N  | 5LM 621 7-2N                      | 2 x T16 21 W         | 896           | 329            | 37             | 6,1         | 580        |            |            | 338       |
| 5LM 521 7-2P  | 5LM 621 7-2P                      | 2 x T16 28 W         | 1196          | 329            | 37             | 7,9         | 880        |            |            | 478       |
| 5LM 521 7-2R  | 5LM 621 7-2R                      | 2 x T16 35 W         | 1496          | 329            | 37             | 9,8         | 1180       |            |            | 628       |
| 5LM 521 7-2Y  | 5LM 621 7-2Y                      | 2 x T16 24 W         | 596           | 596            | 37             | 6,5         | 450        |            |            | 250       |
| <b>Подвесной светильник с подсветкой потолка</b>                  |                                   |                      |               |                |                |             |            |            |            |           |
| 5LM 522 7-2M  | 5LM 622 7-2M                      | 2 x T16 14 W         | 596           | 329            | 37             | 3,9         |            | 280        |            | 250       |
| 5LM 522 7-2N  | 5LM 622 7-2N                      | 2 x T16 21 W         | 896           | 329            | 37             | 5,6         |            | 580        |            | 328       |
| 5LM 522 7-2P  | 5LM 622 7-2P                      | 2 x T16 28 W         | 1196          | 329            | 37             | 7,4         |            | 880        |            | 478       |
| 5LM 522 7-2R  | 5LM 622 7-2R                      | 2 x T16 35 W         | 1496          | 329            | 37             | 9,4         |            | 1180       |            | 628       |
| 5LM 522 7-2Y  | 5LM 622 7-2Y                      | 2 x T16 24 W         | 596           | 596            | 37             | 6,4         |            | 280        |            | 250       |
| <b>Подвесные светильники, прямое/непрямое распределение света</b> |                                   |                      |               |                |                |             |            |            |            |           |
| 5LM 523 7-2M  |                                   | 2 x T16 14 W         | 596           | 329            | 37             | 3,8         |            |            | 458        | 250       |
| 5LM 523 7-2N  |                                   | 2 x T16 21 W         | 896           | 329            | 37             | 5,3         |            |            | 720        | 478       |
| 5LM 523 7-2P  | 5LM 623 7-2P                      | 2 x T16 28 W         | 1196          | 329            | 37             | 7,2         |            |            | 1020       | 478       |
| 5LM 523 7-2R  | 5LM 623 7-2R                      | 2 x T16 35 W         | 1496          | 329            | 37             | 9,2         |            |            | 1320       | 628       |
| 5LM 523 7-2F  | 5LM 623 7-2F                      | 2 x T16 49 W         | 1496          | 329            | 37             | 9,2         |            |            | 1320       | 628       |
| 5LM 523 7-2J  | 5LM 623 7-2J                      | 2 x T16 54 W         | 1196          | 329            | 37             | 7,2         |            |            | 1020       | 478       |
| 5LM 523 7-2X  | 5LM 623 7-2X                      | 2 x T16 80 W         | 1496          | 329            | 37             | 9,2         |            |            | 1320       | 628       |



#### Краткое описание

Разумно уменьшить габариты осветительного прибора, чтобы он превратился в чистый свет – такую цель поставили перед собой разработчики серии светильников NovaLuna®. Серия сочетает в себе исключительно эргономичную и эффективную осветительную технику с привлекательной лёгкостью и прозрачностью.

В зависимости от архитектуры помещения или персонального вкуса, на выбор предлагаются два варианта: округлый вариант двойной сферической формы и более прямоугольная форма исполнения.

#### Особенности

- Распределение света для создания чётких контрастов и абсолютно свободного расположения в помещении
- Комбинация вторичного отражения и призматического рассеивателя, помещенная в максимально возможно плоский корпус, использует преимущества обеих систем: источник света скрыт от взгляда наблюдателя, свет эффективно и точно распределяется через призматическую поверхность рассеивателя большой площади
- миниатюрные габариты корпуса: высота всего 33 мм
- оптическая система высокого качества на базе полированных алюминиевых поверхностей
- микропризматические элементы непроницаемы для насекомых
- особенно высокий КПД до 97 %
- Мультиваттные ПРА рассчитаны на одновременное использование ламп различной мощности

#### Исполнение корпуса

Корпус светильника из анодированного прессованного алюминиевого профиля, рассеивающая пластина ELDACON® из пластика

#### Электрика

Светильник имеет проводку, готов к монтажу | с 3-полюсной соединительной клеммой (ЭПРА-DAI или регулируемый ЭПРА: 3-пол. + 2-пол. для управляющего сигнала), макс. 2,5 мм | серийное исполнение с ЭПРА, регулируемый ЭПРА (1..10 В), ЭПРА-DAI

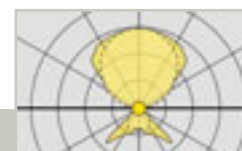
#### Светотехника

Высококачественные призматические рассеиватели превращают NovaLuna® в исключительно эргономичный и универсальный светильник для освещения рабочих мест. NovaLuna® представляет собой комбинацию вторичного отражателя и призматического рассеивателя и использует преимущества обеих систем: лампа скрыта от взгляда наблюдателя, рассеиватели большой площади создают особенно комфортную и равномерную освещенность. К тому же, микропризматическая структура рассеивателя обеспечивает эффективное и точное направление светового потока.

Технология ELDACON® способствует оптимальному ограничению первичного и вторичного ослепления и поэтому идеально подходит для освещения рабочих мест, оборудованных компьютерными мониторами, в соответствии с современными требованиями и нормами. Распределение прямого света с уменьшением светового потока в диапазоне от 0° до 20° и оптимизация соотношения прямого/отраженного света (25%/75%) создают оптимальную контрастность, что позволяет устанавливать светильники непосредственно над рабочими местами.

- ВАР65° с технологией ELDACON®, не прямое/прямое распределение света

Очень высокий КПД до 97 %



5MC 254 7-2HS1

Novaluna® P с технологией ELDACON®

65°

T16



Светильник Novaluna® P для подвешного монтажа | ВАР65 с технологией ELDACON® (ВАР65°/1000 кд/м<sup>2</sup>), не прямое/прямое распределение света | серийное исполнение с ЭПРА | корпус светильника из анодированного алюминиевого профиля

Степень защиты: IP20

Класс защиты: SK I

(вместе с подвесом с двойным тросом и соединительным кабелем)

| Комплектация<br>Лампа (вт) | Тип<br>патрона | Д<br>(мм) | Ш<br>(мм) | В<br>(мм) | Вес<br>(кг) | ЭПРА         |                                      | Регулируемый ЭПРА (1...10 В) |                                      | ЭПРА-DALI    |                                      |
|----------------------------|----------------|-----------|-----------|-----------|-------------|--------------|--------------------------------------|------------------------------|--------------------------------------|--------------|--------------------------------------|
|                            |                |           |           |           |             | ⌚ Заказной № | ☑ 5MC 254 7-2HS1<br>● 5MC 254 7-2XS1 | ⌚ Заказной №                 | ● 5MC 254 6-2HS1<br>● 5MC 254 6-2QS1 | ⌚ Заказной № | ● 5MC 254 D-2HS1<br>● 5MC 254 D-2QS1 |
| 2xT16/28/54W               | G5             | 1199      | 365       | 33        | 4,1         |              |                                      |                              |                                      |              |                                      |
| 2xT16/80W                  | G5             | 1499      | 365       | 33        | 5,1         |              |                                      |                              |                                      |              |                                      |
| 2xT16/35/49/80W            | G5             | 1499      | 365       | 33        | 5,1         |              |                                      |                              |                                      |              |                                      |

\* вместе с подвесом с двойным тросом, с возможностью регулировки по высоте 500-1200 мм и соединительным кабелем с прозрачной изоляцией

## Размеры

|                              | Д    | l1   | Ш   | b1 | В  | x1  |
|------------------------------|------|------|-----|----|----|-----|
| 5MC254...<br>2xT16/28/54W    | 1199 | 1098 | 365 | 61 | 32 | 531 |
| 5MC254...<br>2xT16/35/49/80W | 1499 | 1398 | 365 | 61 | 32 | 531 |



Novaluna® S с технологией ELDACON®



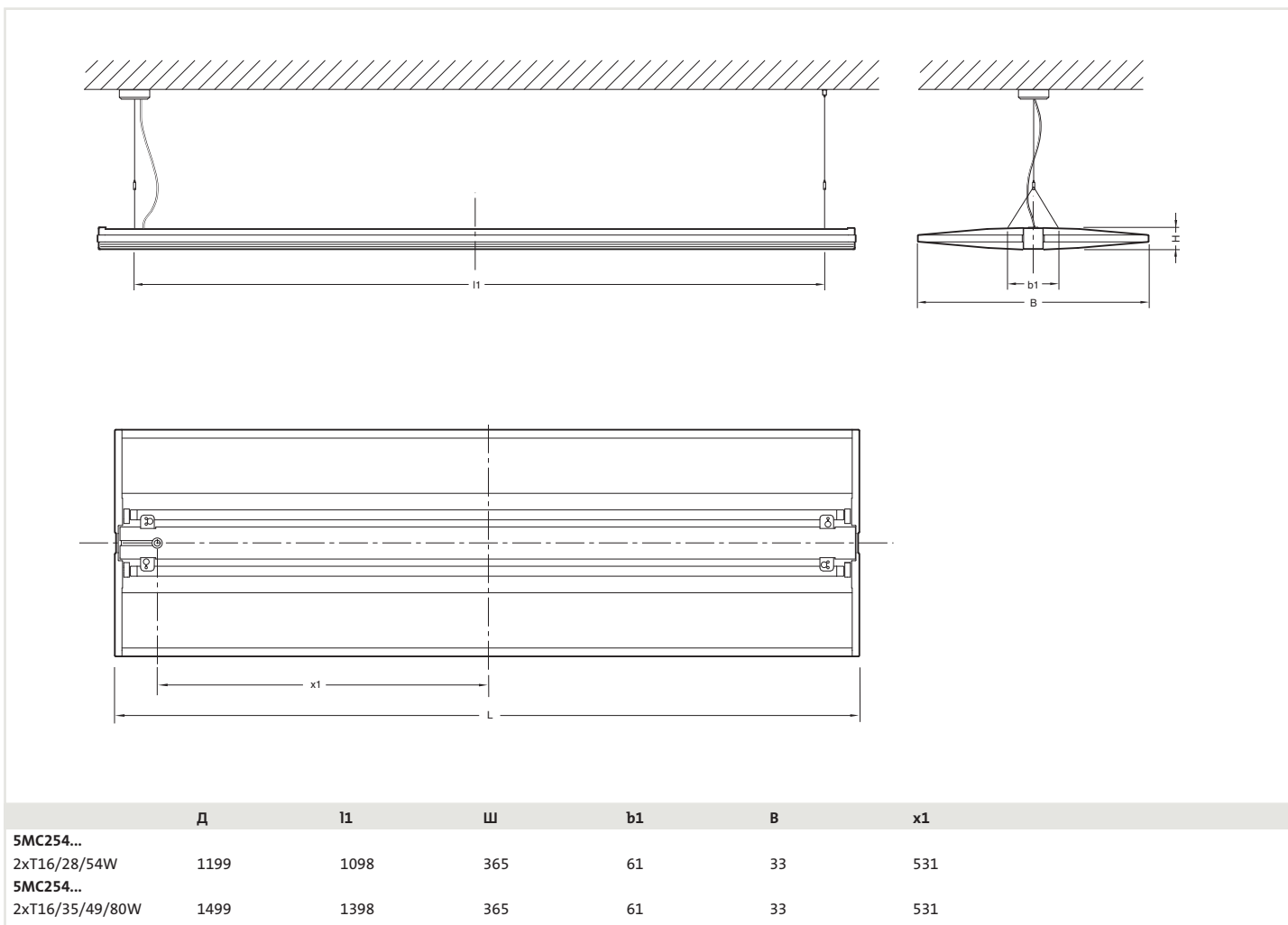
Светильник Novaluna® S | ВАР65 с технологий ELDACON® (ВАР65°/1000 кд/м²), не прямое/прямое распределение света | серийное исполнение с ЭПРА | корпус светильника из анодированного алюминиевого профиля

Степень защиты: IP20  
Класс защиты: SK I  
(вместе с подвесом с одним тросом и соединительным кабелем)

| Комплектация<br>Лампа (вт) | Тип<br>патрона | Д<br>(мм) | Ш<br>(мм) | В<br>(мм) | Вес<br>(кг) | ЭПРА<br>⌚ Заказной № | Регулируемый ЭПРА (1...10 В)<br>⌚ Заказной № | ЭПРА-DALI<br>⌚ Заказной № |
|----------------------------|----------------|-----------|-----------|-----------|-------------|----------------------|--|---------------------------|
| 2xT16/28/54W               | G5             | 1199      | 365       | 33        | 4,1         | ☑ 5MC 254 7-2HS2     | ● 5MC 254 6-2HS2                             | ● 5MC 254 D-2HS2          |
| 2xT16/80W                  | G5             | 1499      | 365       | 33        | 5,1         | ● 5MC 254 7-2XS2     | ● 5MC 254 6-2QS2                             | ● 5MC 254 D-2QS2          |
| 2xT16/35/49/80W            | G5             | 1499      | 365       | 33        | 5,1         |                      |  | ● 5MC 254 D-2QS2          |

\* вместе с подвесом с двойным тросом, с возможностью регулировки по высоте 500-1200 мм и соединительным кабелем с прозрачной изоляцией

## Размеры

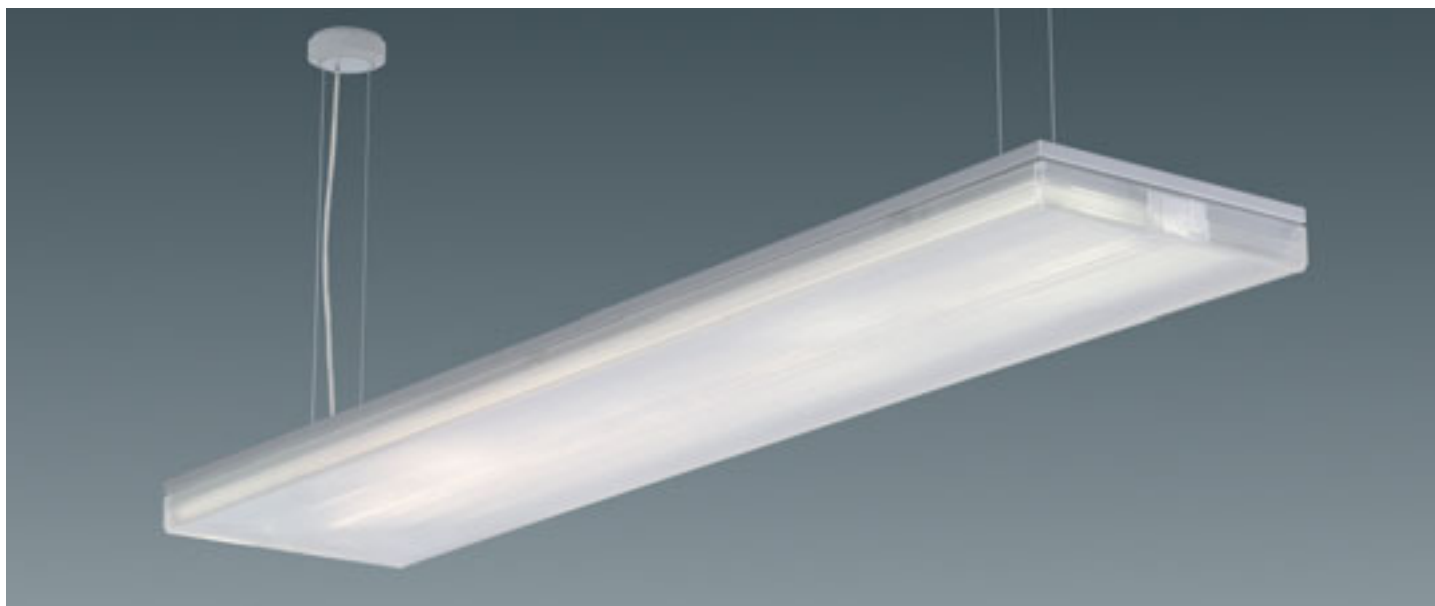


⌚ Стандартный срок поставки: ☑ = до 5 рабочих дней; ● = до 15 рабочих дней; ○ = до 30 рабочих дней

## Светильники с технологией ELDACON® для подвешного монтажа

2|17





#### Краткое описание

Разумно уменьшить габариты осветительного прибора, чтобы он превратился в чистый свет – такую цель поставили перед собой разработчики серии светильников Novaluna®. Серия сочетает в себе исключительно эргономичную и эффективную осветительную технику с привлекательной лёгкостью и прозрачностью. Встраиваемый, накладной или подвесной светильник современного дизайна гарантирует легкую интеграцию в архитектурное окружение.

#### Особенности

- подвесные светильники прямого/непрямого распределения света для создания оптимальной контрастности и комфорта в помещении.
- Комбинация вторичного отражателя и призматического рассеивателя, помещенная в плоский корпус, использует преимущества обеих систем: лампа не попадает в поле зрения наблюдателя, свет эффективно и точно распределяется через призматический рассеиватель большого размера
- толщина корпуса составляет всего 13 мм при общей толщине светильника 48 мм
- во всех направлениях комфортное равномерное распределение света, для эргономичных и мобильных рабочих мест
- особенно высокий КПД до 85 %

#### Исполнение корпуса

Корпус светильника из стального листа, цвет белый алюминий (RAL 9006), ELDACON® из пластика

#### Электрика

Светильник имеет проводку, готов к монтажу | с 3-полюсной соединительной клеммой (ЭПРА-DALI: 3-пол. + 2-пол. для управляющего сигнала), макс. 2,5 мм | серийное исполнение с ЭПРА или ЭПРА-DALI | компоненты системы управления и другое электрическое оснащение по запросу

#### Светотехника

Высококачественный призматический рассеиватель превращает Novaluna® в исключительно эргономичный и универсальный светильник для освещения рабочих мест. Novaluna® представляет собой комбинацию вторичного отражателя и призматического рассеивателя и использует преимущества обеих систем: источник света скрыт от взгляда наблюдателя, большие световые поверхности создают комфортное и равномерное освещение. Кроме того, призматический рассеиватель обеспечивает эффективное и точное направление светового потока.

Технология ELDACON® способствует оптимальному ограничению первичного и вторичного ослепления и поэтому идеально подходит для освещения рабочих мест, оборудованных компьютерными мониторами, в соответствии с современными требованиями и нормами.

Для помещений с высокими требованиями в отношении ослепления прямым светом при значениях UGR < 19, компания Siteco разработала призматический рассеиватель высокой четкости (HDP), который также применяется в серии светильников Novaluna. Novaluna с HDP-рассеивателем подходит, например, для освещения залов для совещаний, библиотек, приемных, классных комнат и аудиторий.

- VAP65 с технологией ELDACON®, не прямое/прямое распределение света

Высокий эксплуатационный КПД:

- до 85 % для одноламповых светильников
- до 75 % для двухламповых светильников



5MC 24B 7-2JS

Novaluna с технологией ELDACON®



T16



Светильник Novaluna® Р для подвешного монтажа | ВАР65 с технологий ELDACON® (ВАР65°/1000 кд/м²),  
непрямое/прямое распределение света | серийное исполнение с ЭПРА | корпус светильника из стального  
листа, цвет белый алюминий

| Комплектация<br>Лампа (вт) | Тип<br>патрона | Д<br>(мм) | Ш<br>(мм) | В<br>(мм) | Вес<br>(кг) | ЭПРА           |                         |
|----------------------------|----------------|-----------|-----------|-----------|-------------|----------------|-------------------------|
|                            |                |           |           |           |             | Заказной №     | ЭПРА DALI<br>Заказной № |
| 1xT16/54W                  | G5             | 1203      | 266       | 48        | 6,4         | ● 5MC 24B 71JS | ● 5MC 24B D2JS          |
| 2xT16/54W                  | G5             | 1203      | 266       | 48        | 6,4         | ● 5MC 24B 72JS |                         |
| 1xT16/80W                  | G5             | 1503      | 266       | 48        | 8,2         | ● 5MC 24B 71XS |                         |
| 2xT16/49W                  | G5             | 1503      | 266       | 48        | 8,2         | ● 5MC 24B 72FS |                         |

• Подвес просьба заказывать дополнительно

## Размеры

|                     | Д    | l1   | Ш   | b1 | b2 | В  | H1 | H2 | H3 |
|---------------------|------|------|-----|----|----|----|----|----|----|
| 5MC24B...<br>54W    | 1203 | 1124 | 266 | 61 | 79 | 53 | 48 | 13 | 35 |
| 5MC24B...<br>49/80W | 1503 | 1424 | 266 | 61 | 79 | 53 | 48 | 13 | 35 |



**Монтажный хомут**  
для подвешенного монтажа

| Наименование    | Заказной №    |
|-----------------|---------------|
| Монтажный хомут | ● 5MC 902 0-1 |

■ 1 комплект = 2 штуки



**Соединитель светильника**  
для монтажа светильников  
в световые линии | централь-  
ный подвес для подвеса на  
двойном или U-образном  
тросе, трубчатом подвесе или  
для накладного монтажа

| Наименование            | Заказной №    |
|-------------------------|---------------|
| Соединитель светильника | ● 5MC 902 0-2 |

■ вместе с монтажным хомутом



**Соединительный кабель**  
с прозрачной изоляцией

| Наименование   | Заказной №     |
|--|----------------|
| Соединительный кабель с прозрачной изоляцией <sup>1)</sup>         |                |
| 3 x 0,75 мм <sup>2</sup> , дл=2000 мм, для тросового подвеса 1,2 м | ● 5LF 900 0-3L |
| 5 x 0,75 мм <sup>2</sup> , дл=2000 мм, для тросового подвеса 1,2 м | ● 5LF 900 0-6L |

1) вместе с 2 или 4 штепсельными клеммами.

**Подвес с двойным тросом**  
с возможностью регулировки  
по высоте до 1,2 м  
Стальной трос: D = 1,2 мм,  
вместе с потолочным крепёж-  
ным элементом, стандартным  
балдахином белого или серого  
цвета

| Наименование   | Заказной №    |
|--|---------------|
| Подвес с двойным тросом<br>с балдахином серого цвета | ● 5LY 911 0-7 |
| с балдахином белого цвета                            | ● 5LY 911 0-8 |

■ без клемм и проводки

**Подвес с двойным тросом**  
с возможностью регулировки  
по высоте до 1,2 м  
Стальной трос: D = 1,2 мм,  
вместе с балдахином белого  
или серого цвета  
(прямоугольной формы),  
без клемм и проводки

| Наименование   | Заказной №    |
|--|---------------|
| Подвес с двойным тросом<br>с балдахином серого цвета (прямоугольной формы) | ● 5LY 911 1-5 |
| с балдахином белого цвета (прямоугольной формы)                            | ● 5LY 911 1-6 |

■ без клемм и проводки

**Подвес на U-образном тросе**  
с возможностью регулировки  
по высоте до 1,2 м  
Стальной трос: D = 1,2 мм,  
вместе с потолочным крепёж-  
ным элементом, стандартным  
балдахином белого или серого  
цвета

| Наименование  | Заказной №    |
|---|---------------|
| Подвес на U-образном тросе<br>с балдахином серого цвета | ● 5LY 911 1-5 |
| с балдахином белого цвета                               | ● 5LY 911 1-6 |

■ без клемм и проводки

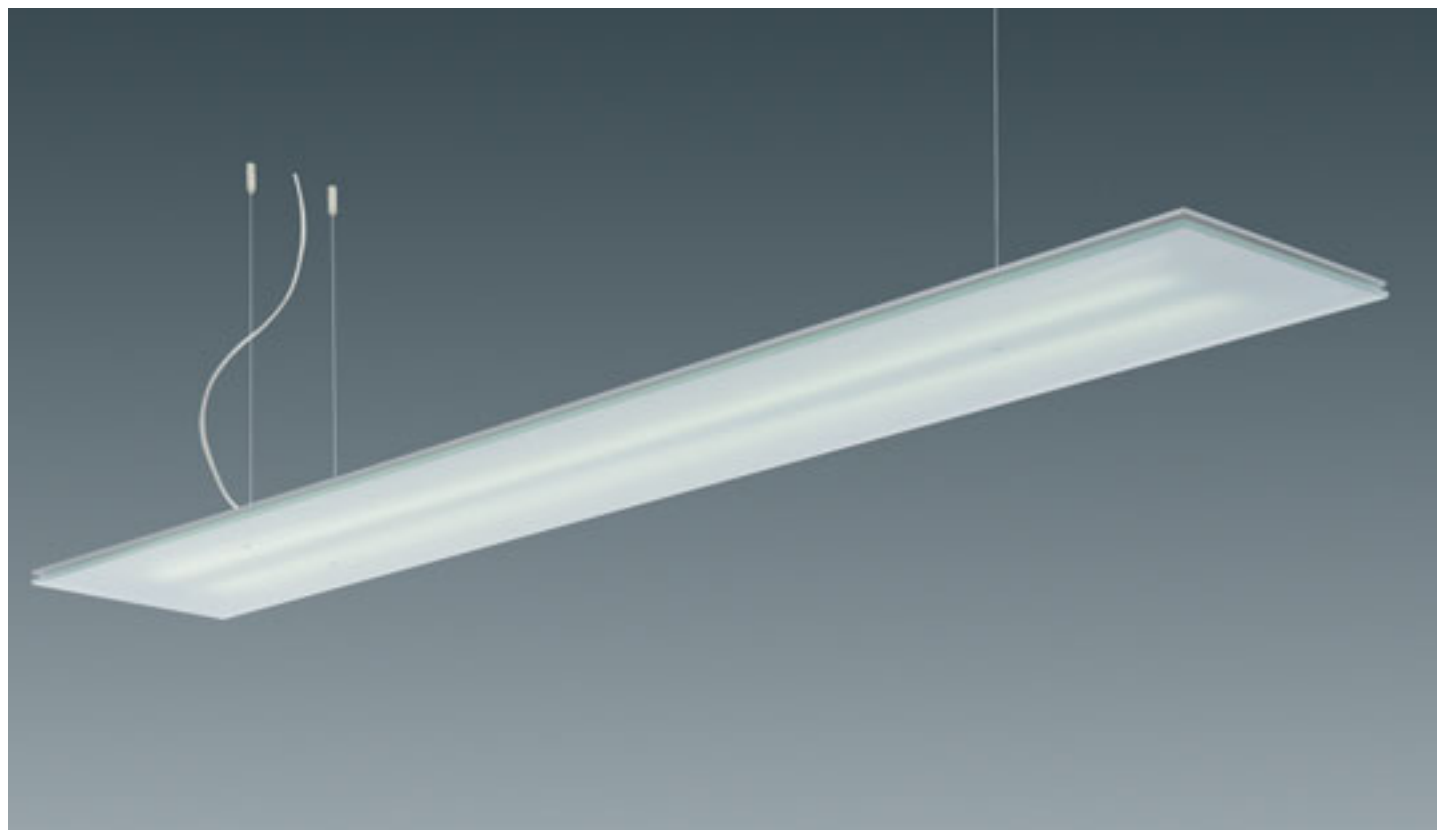
**Трубчатый подвес**  
Высота подвеса = 400 мм  
Трубка: D = 10 мм,  
вместе со стандартным  
балдахином белого или серого  
цвета

| Наименование   | Заказной №    |
|--|---------------|
| Балдахин серого цвета, без проводки                            | ● 5LY 911 0-9 |
| Балдахин белого цвета, без проводки                            | ● 5LY 911 1-0 |
| Балдахин серого цвета, для 3-пол. подключения <sup>1)</sup>    | ● 5LY 911 1-1 |
| Балдахин белого цвета, для 3-пол. подключения <sup>1)</sup>    | ● 5LY 911 1-2 |
| Балдахин серого цвета, для 5-пол. подключения <sup>2) 3)</sup> | ● 5LY 911 1-3 |
| Балдахин белого цвета, для 5-пол. подключения <sup>2) 3)</sup> | ● 5LY 911 1-4 |

1) С 2 клеммами, 1-полюсные, макс. 2,5 мм<sup>2</sup> и проводкой 3 x 1,5 мм<sup>2</sup>  
2) С 4 клеммами, 1-полюсные, макс. 2,5 мм<sup>2</sup> и проводкой 5 x 0,5 мм<sup>2</sup>  
3) для подключения только отдельного светильника



IP 20



#### Краткое описание

Упрощение до самой сути – пуританское светотехническое решение из стекла и алюминия, парящее над рабочим местом, как изящная световая плоскость на статически минимизированном подвесе

Дизайн: Сотрудничество фирм ON Industriedesign и Lichtplanung Peter Andres, Гамбург

#### Особенности

- пуританское светотехническое решение из стекла и алюминиевого прессованного профиля
- парящая световая плоскость
- минимизированное вторичное ослепление благодаря гармонично расположенному орнаменту из линий и точек

#### Исполнение корпуса

Двухплоскостная конструкция: нижняя часть из стекла с керамической трафаретной печатью, верхняя часть – из перфорированного листа из нержавеющей стали, с обрамлением узкой рамкой из прессованного анодированного алюминия | тройной тросовый подвес, применим для металлических и гипсокартонных потолков

#### Электрика

Светильники имеют проводку, готов к монтажу | с 3-полюсной соединительной клеммой (регулируемый ЭПРА: 3-пол. + 2-пол. для управляющего сигнала), макс. 2,5 мм<sup>2</sup> | соединительный кабель с прозрачной изоляцией | серийное исполнение с ЭПРА, ЭПРА-DALI или ЭПРА-Dynamic | другое электрическое оснащение по запросу

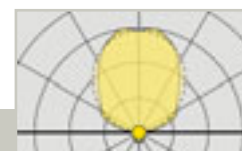
#### Светотехника

Распределение света, прямое/непрямое (10 % : 90 %)   
 ВАР (65°/1000 кд/м<sup>2</sup>)

IP 20

Lightpane с рассеивающей пластиной,  
непрямое/прямое распределение света

T16



5LM 375 7-2XS1S1



Светильник Lightpane | распределение светового потока ВАР65, непрямое/прямое распределение света ВАР (65/1000 кд/м<sup>2</sup>) | серийное исполнение с ЭПРА, регулируемым ЭПРА или ЭПРА-DALI | нижняя часть светильника из стекла с керамической печатью, верхняя часть из перфорированного листового из нержавеющей стали, рама из анодированного алюминиевого профиля

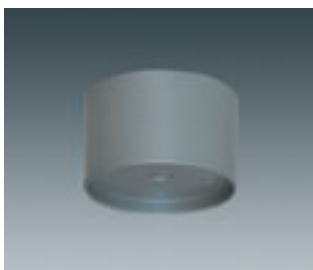
Степень защиты: IP20

Класс защиты: SK I

(вместе с тройным подвесом, дл=1000 мм и прозрачным соединительным кабелем)  
(в комплекте с лампой, цветность 840\*)

| Комплектация<br>Лампа (вт)          | Тип<br>патрона | Д<br>(мм) | Ш<br>(мм) | В<br>(мм) | Вес<br>(кг) | ЭПРА<br>⌚ Заказной № | Регулируемый ЭПРА (1...10 В)<br>⌚ Заказной № | ЭПРА-DALI<br>⌚ Заказной № |
|-------------------------------------|----------------|-----------|-----------|-----------|-------------|----------------------|--|---------------------------|
| Алюминий анодированный<br>2xT16/35W | G 5            | 1565      | 242       | 36 + 12   | 9,5         | ○ 5LM 375 7-2RL1S1   | ○ 5LM 375 6-2RL1S1                           | ○ 5LM 375 D-2RL1S1        |
| 2xT16/80W                           | G 5            | 1565      | 242       | 36 + 12   | 9,5         | ● 5LM 375 7-2XS1S1   | ● 5LM 375 6-2XS1S1                           | ● 5LM 375 D-2XL1S1        |

\* вместе с тросовым подвесом, с возможностью регулировки по высоте до 1000 мм и соединительным кабелем с прозрачной изоляцией

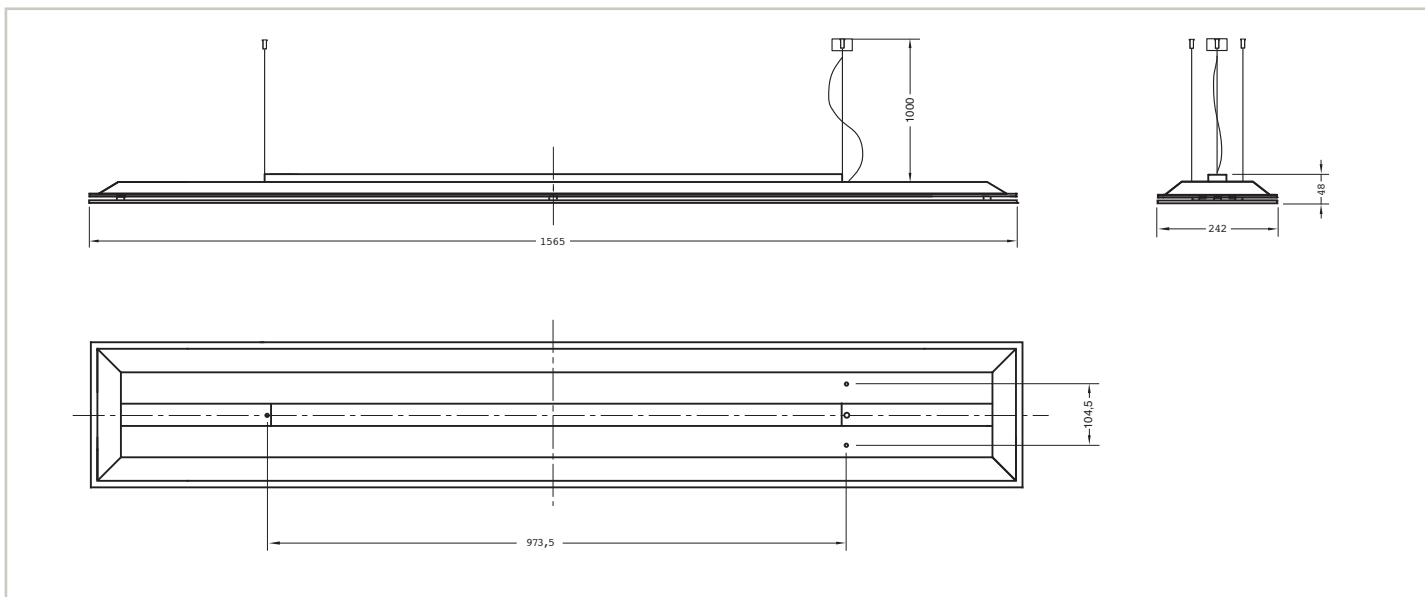


**Дополнительный балдахин**  
для монтажа на поверхности  
потолка, балдахин из пластика,  
цвет серый, с потолочным кре-  
пёжным элементом, с возмож-  
ностью регулировки по высоте  
и 5-пол. соединительной клем-  
мой, макс. 2,5 мм<sup>2</sup>, без троса

| Наименование  | ⌚ Заказной №   |
|---|----------------|
| <b>Монтажный комплект с балдахином</b><br>с клеммой, 5-пол. | ● 5LM 375 0-1S |

■ для монтажа на поверхность потолка

## Размеры





#### Краткое описание

Светильник в комплекте с зеркальной решёткой, системный светильник для создания световых линий Nеха1®-а. Корпус светильника из алюминия ячеистой сотовой структуры, торцевая стенка дизайнерского исполнения, с тросовым подвесом и зеркальной решёткой.

Благодаря модульной конструкции, светильник Nеха1®-а совместим со всеми системными компонентами Nеха1

#### Особенности

- благородный дизайн и материал
- «сверхлёгкий светильник»
- ячеистая сотовая структура обеспечивает значительную жёсткость формы при небольшой толщине материала
- светильник в сборе (вместе с лампой, тросовым подвесом торцевыми стенками, с потолочным креплением и балдахином) (приз за дизайн IF)

#### Исполнение корпуса

Модуль светильника из алюминия, блестящая, анодированная поверхность, с ячеистой сотовой структурой. Тросовый подвес торцевой стенки из алюминиевого литья под давлением, цвет белый алюминий (RAL 9006).

Светильник с тросовым подвесом (дл= 1,5 м) и элементами потолочного крепления (с одной стороны с балдахином)

Все детали в комплекте.

#### Электрика

Модули светильника имеют проводку, готовы к монтажу | с 3-полюсной клеммой для подключения (регулируемый ЭПРА: 3-пол. + 2-пол. для управляющего сигнала), макс. 2,5 мм<sup>2</sup> | серийное исполнение с ЭПРА, ЭПРА-DALI или ЭПРА-Dynamic

#### Светотехника

Модули светильника из алюминия, блестящая, анодированная поверхность, прямое распределение света, с подсветкой потолка, благодаря перфорированному отражателю

- Зеркальная решётка, блестящая, анодированная поверхность ВАР (65°/1000 кд/м<sup>2</sup>)

Эффективность работы светильника ок. 90 % благодаря ячеистой сотовой структуре и оптимизированной форме отражателя.



Hexal®-а прямое распределение  
света, с подсветкой потолка

T16

65°

5U 933 7-1UX11



Hexal-а для накладного или подвешеного монтажа | прямое распределение света, с подсветкой потолка, с зеркальной решёткой, ВАР (65°/1000 кд/м²) | серийное исполнение с ЭПРА, регулируемым ЭПРА\* или ЭПРА-DALI | корпус из алюминия, блестящая, анодированная поверхность с ячеистой сотовой структурой

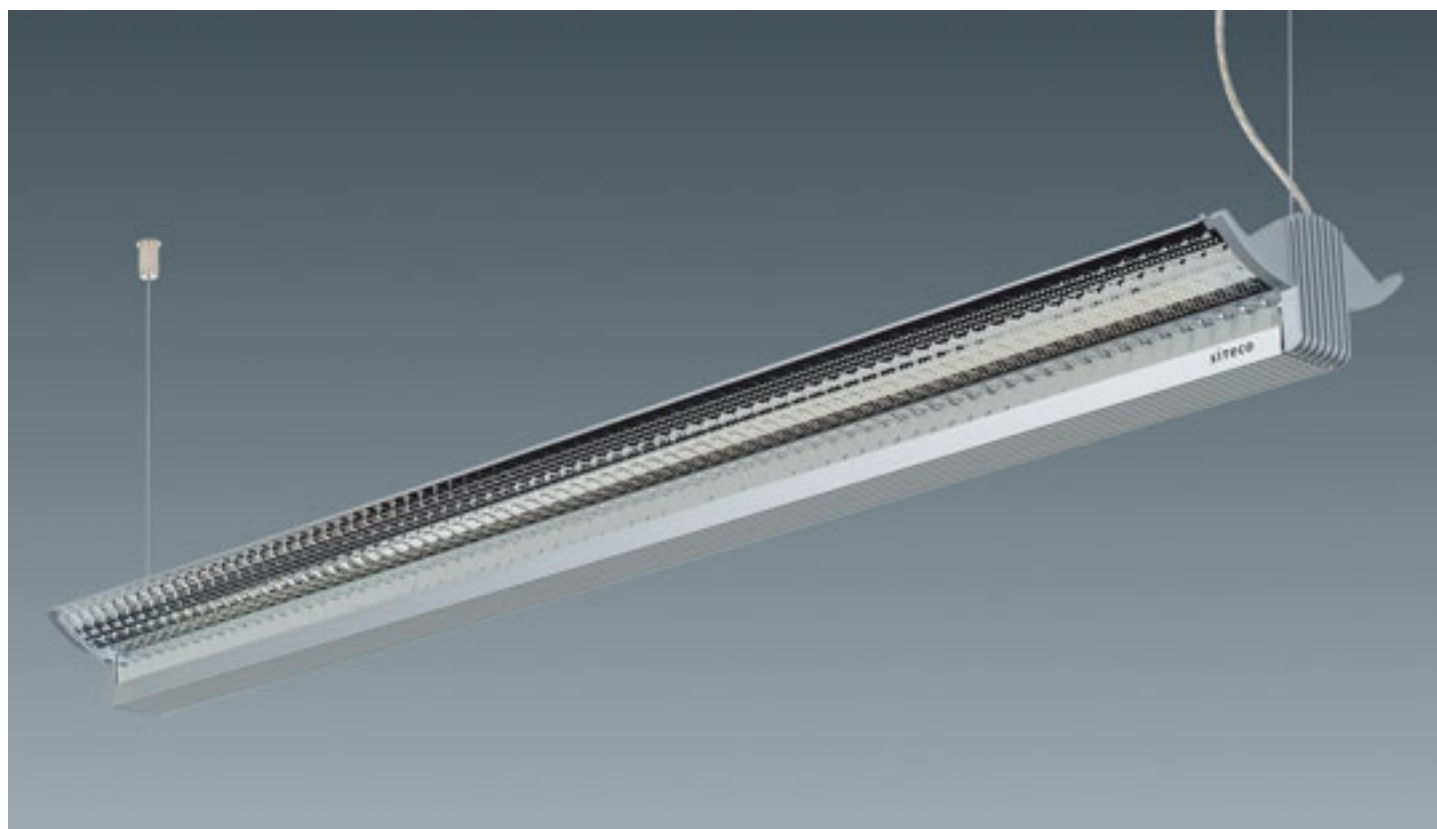
Степень защиты: IP20

Класс защиты: SK I

(вместе с торцевой стенкой и тросовым подвесом, с возможностью регулировки по высоте до 2000 мм)  
(с лампой, цветность 840)

| Комплектация<br>Лампа (вт)       | Тип<br>патрона | Д<br>(мм) | Ш<br>(мм) | В<br>(мм) | Вес<br>(кг) | ЭПРА             | Регулируемый ЭПРА (1...10 В) | ЭПРА-DALI        |
|----------------------------------|----------------|-----------|-----------|-----------|-------------|------------------|------------------------------|------------------|
|                                  |                |           |           |           |             | ⌚ Заказной №     | ⌚ Заказной №                 | ⌚ Заказной №     |
| однолинный модуль<br>1xT16/54W   | G 5            | 1197      | 141       | 85        | 2,0         | ● 5U 933 7-1UX11 | ● 5U 933 6-1UX11             |                  |
|                                  | G 5            | 1497      | 141       | 85        | 2,4         | ● 5U 933 7-1XX11 | ● 5U 933 6-1XX11             |                  |
| двухлинный модуль<br>2x1xT16/54W | G 5            | 2385      | 141       | 85        | 2,0         | ● 5U 933 7-1UX12 |                              | ● 5U 933 D-1UX12 |

\* Соединительный кабель заказывать отдельно



#### Краткое описание

Hexal® upright, светильник отраженного света, с поверхностью ячеистой сотовой структуры, торцевая стенка дизайнерского исполнения, с тросовым подвесом и нижней декоративной крышкой

#### Особенности

- легкий светильник отраженного света, в благородном дизайне
- Светильник в сборе (вместе с лампой, тросовым подвесом за торцевую стенку, с потолочным креплением и балдахином, с соединительным кабелем с прозрачной изоляцией и нижней декоративной крышкой)
- Светотехника: Непрямое, широкое распределение света, с незначительной декоративной составляющей прямого света через перфорированную поверхность отражателя

#### Исполнение корпуса

Модуль светильника из алюминия, блестящая, анодированная поверхность, с ячеистой сотовой структурой. Тросовый подвес за торцевую стенку и нижняя декоративная крышка из алюминиевого литья под давлением с ребристой структурой, цвет белый алюминий (RAL 9006). Светильник с тросовым подвесом (дл= 1,5 м) и элементами потолочного крепления (с одной строны с балдахином).

Светильник в сборе.

#### Электрика

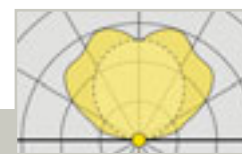
Модули светильника имеют проводку, готовы к монтажу | с 3-полюсной клеммой для подключения (регулируемый ЭПРА: 3-пол. + 2-пол. для управляющего сигнала), макс. 2,5 мм<sup>2</sup> | соединительный кабель с прозрачной изоляцией | серийное исполнение с ЭПРА, ЭПРА-DALI или ЭПРА-Dynamic

#### Светотехника

Отражатель из алюминия, блестящая, анодированная поверхность, не прямое, широкое распределение света, с незначительной декоративной составляющей прямого света через перфорацию поверхности отражателя

## Светильники отраженного света, для подвешного монтажа

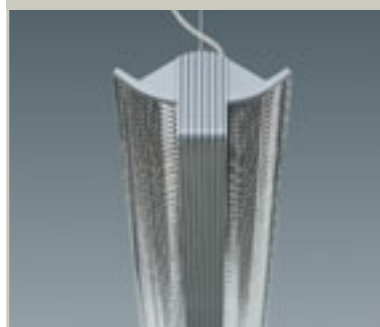
2|27



5LJ 935 7-2U

Hexal® upright, отраженного света, с незначительной декоративной составляющей прямого света

T16



Hexal® upright для подвешного монтажа | не прямое, широкое распределение света, с незначительной декоративной составляющей прямого света | серийное исполнение с ЭПРА или регулируемый ЭПРА | корпус из алюминия, блестящая, анодированная поверхность с ячеистой сотовой структурой, нижняя декоративная крышка из алюминия, ребристой структуры

Степень защиты: IP20  
Класс защиты: SK I  
(в комплекте с лампой, цветность 840)

| Комплектация<br>Лампа (вт)     | Тип<br>патрона | Д<br>(мм) | Ш<br>(мм) | В<br>(мм) | Вес<br>(кг) | ЭПРА              | Регулируемый ЭПРА (1...10 В) |
|--------------------------------|----------------|-----------|-----------|-----------|-------------|-------------------|------------------------------|
|                                |                |           |           |           |             | ⌚ Заказной №      | ⌚ Заказной №                 |
| однолинный модуль<br>2xT16/54W | G 5            | 1236      | 172       | 90        | 1,4         | ● 5LJ 935 7-2U    | ● 5LJ 935 6-2U               |
| двухлинный модуль<br>2xT16/54W | G 5            | 2449      | 172       | 90        | 5,1         | ● 5LJ 935 7-2UX02 |                              |

\* вместе с торцевыми стенками, тросовым подвесом, с возможностью регулировки по высоте до 1000 мм и соединительным кабелем с прозрачной изоляцией



#### Краткое описание

Осветительная система Quadrature® из ультратонких световых модулей, выполненных в представительном дизайне, с запатентованной рассеивающей пластиной ELDACON®, открывает новые горизонты в оформлении освещения. Она впервые позволяет абсолютно свободное размещение светильников в помещении, независимо от расположения рабочих мест.

Дизайн: Designafairs  
(приз за дизайн IF)

#### Особенности

- две линии дизайна: слегка округлый контур продольных профилей или новый вариант дизайна остроугольной геометрической формы
- высокая эстетическая привлекательность в сочетании с современными техническими параметрами
- самый тонкий светильник VAP, что возможно благодаря применению рассеивателя микропризматической структуры ELDACON®
- высокое качество света: источник света скрыт от взгляда наблюдателя, минимальное вторичное ослепление даже непосредственно под светильником, таким образом, возможность свободного размещения светильников в помещении, даже прямо над рабочим местом
- хорошая цилиндрическая яркость для эффективной визуальной коммуникации

#### Исполнение корпуса

Рама световых модулей и системной шины выполнена из прессованных алюминиевых профилей, цвет белый алюминий (RAL 9006) или белый (близкий к RAL 9010), верхняя часть световых модулей из стального листа белого цвета (близкий к RAL 9010).

Рассеиватель ELDACON® из пластика

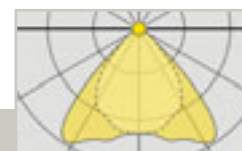
#### Электрика

Световые модули имеют проводку, готовы к монтажу | с 3-полюсной клеммой для подключения (регулируемый ЭПРА: 3-пол. + 2-пол. для управляющего сигнала), макс. 2,5 мм<sup>2</sup> | серийное исполнение с ЭПРА, ЭПРА-DALI или ЭПРА-Dynamic | другое электрическое оснащение по запросу

#### Светотехника

Технология ELDACON®: Абсолютно неслепящая рассеивающая пластина высокоточной микропризматической структуры обеспечивает высокое качество света:

- равномерная яркость по всей поверхности светового поля
  - минимальное вторичное ослепление под светильником
  - лампа скрыта от взгляда наблюдателя
- таким образом, возможность свободного размещения светильников в помещении, даже прямо над рабочим местом
- VAP65 с ELDACON®, прямое распределение света VAP (65°/1000 кд/м<sup>2</sup>)
- VAP65 с ELDACON®, прямое распределение света, с подсветкой потолка прикл. на 10 % VAP (65°/1000 кд/м<sup>2</sup>)
- Очень высокая эффективность работы светильника ≥ 70 %



5LM 521 7-7LS

**Quadrature®**, ВАР65 с технологией ELDACON®,  
прямое распределение света

T16



Ультратонкий светильник Quadrature® для накладного монтажа \*\* | ВАР65 с технологией ELDACON®, прямое распределение света, ВАР (65°/1000 кд/м²) | серийное исполнение с ЭПРА, регулируемым ЭПРА или ЭПРА-DALI | рама корпуса из алюминиевого профиля, цвет белый алюминий (RAL 9006) или белый (близкий к RAL 9010), закругленный алюминиевый профиль

Степень защиты: IP20  
Класс защиты: SK I  
(в комплекте с лампой, цветность 840\*)

\*\* рекомендуемый тип монтажа: накладной монтаж вплотную к потолку (a= 12 мм)

| Комплектация<br>Лампа (вт)             | Тип<br>патрона | Д<br>(мм) | Ш<br>(мм) | В<br>(мм) | Вес<br>(кг) | ЭПРА<br>Заказной № | Регулируемый ЭПРА (1...10 В)<br>Заказной № | ЭПРА-DALI<br>Заказной № |
|--|----------------|-----------|-----------|-----------|-------------|--------------------|--|-------------------------|
| <b>цвет белый алюминий (RAL 9006)</b>  |                |           |           |           |             |                    |  |                         |
| 2xT16/8W                               | G 5            | 335       | 329       | 37        | 2,3         | ● 5LM 521 7-7LS    |  |                         |
| 2xT16/14W                              | G 5            | 596       | 329       | 37        | 4,0         | ● 5LM 521 7-2MS    |  |                         |
| 2xT16/21W                              | G 5            | 896       | 329       | 37        | 6,1         | ● 5LM 521 7-2NS    | ● 5LM 521 6-2NS                            |                         |
| 2xT16/28W                              | G 5            | 1196      | 329       | 37        | 7,9         | ● 5LM 521 7-2PS    | ● 5LM 521 6-2PS                            |                         |
| 2xT16/35W                              | G 5            | 1496      | 329       | 37        | 9,8         | ● 5LM 521 7-2RS    | ● 5LM 521 6-2RS                            | ● 5LM 521 D-2RS         |
| 2xT16/24W                              | G 5            | 596       | 596       | 37        | 6,5         | ● 5LM 521 7-2YS    | ● 5LM 521 6-2YS                            |                         |
| <b>цвет белый (близкий к RAL 9010)</b> |                |           |           |           |             |                    |  |                         |
| 2xT16/28W                              | G 5            | 1196      | 329       | 37        | 7,9         | ● 5LM 521 7-2PW    | ● 5LM 521 6-2PW                            | ● 5LM 521 D-2PW         |
| 2xT16/35W                              | G 5            | 1496      | 329       | 37        | 9,8         | ● 5LM 521 7-2RW    | ● 5LM 521 6-2RW                            |                         |

• Потолочное крепление просьба заказывать дополнительно



5LM 522 7-7LS

**Quadrature®**, ВАР65 с технологией ELDACON®,  
прямое распределение света, с подсветкой потолка

T16



Ультратонкий светильник Quadrature® для накладного монтажа \*\* | ВАР65 с технологией ELDACON®, прямое распределение света, с подсветкой потолка, ВАР (65°/1000 кд/м²) | серийное исполнение с ЭПРА, регулируемым ЭПРА или ЭПРА-DALI | рама корпуса из алюминиевого профиля, цвет белый алюминий (RAL 9006) или белый (близкий к RAL 9010), закругленный алюминиевый профиль

Степень защиты: IP20  
Класс защиты: SK I  
(в комплекте с лампой, цветность 840\*)

\*\* рекомендуемый тип монтажа: накладной монтаж вплотную к потолку (a= 30 мм)

| Комплектация<br>Лампа (вт)            | Тип<br>патрона | Д<br>(мм) | Ш<br>(мм) | В<br>(мм) | Вес<br>(кг) | ЭПРА<br>Заказной № | Регулируемый ЭПРА (1...10 В)<br>Заказной № | ЭПРА-DALI<br>Заказной № |
|---------------------------------------|----------------|-----------|-----------|-----------|-------------|--------------------|--|-------------------------|
| <b>цвет белый алюминий (RAL 9006)</b> |                |           |           |           |             |                    |  |                         |
| 2xT16/8W                              | G 5            | 335       | 329       | 37        | 2,2         | ● 5LM 522 7-7LS    |  |                         |
| 2xT16/14W                             | G 5            | 596       | 329       | 37        | 3,9         | ● 5LM 522 7-2MS    |  |                         |
| 2xT16/21W                             | G 5            | 896       | 329       | 37        | 5,6         | ● 5LM 522 7-2NS    | ● 5LM 522 6-2NS                            |                         |
| 2xT16/28W                             | G 5            | 1196      | 329       | 37        | 7,4         | ● 5LM 522 7-2PS    | ● 5LM 522 6-2PS                            | ● 5LM 522 D-2PS         |
| 2xT16/35W                             | G 5            | 1496      | 329       | 37        | 9,4         | ● 5LM 522 7-2RS    | ● 5LM 522 6-2RS                            |                         |
| 2xT16/24W                             | G 5            | 596       | 596       | 37        | 6,4         | ● 5LM 522 7-2YS    | ● 5LM 522 6-2YS                            |                         |
| <b>цвет белый (близкий RAL 9010)</b>  |                |           |           |           |             |                    |  |                         |
| 2xT16/28W                             | G 5            | 1196      | 329       | 37        | 7,4         | ● 5LM 522 7-2PW    | ● 5LM 522 6-2PW                            |                         |
| 2xT16/35W                             | G 5            | 1496      | 329       | 37        | 9,4         | ● 5LM 522 7-2RW    | ● 5LM 522 6-2RW                            |                         |

• Потолочное крепление просьба заказывать дополнительно



5LM 621 7-2MS

Quadrature®, ВАР65 с технологией ELDAICON®, прямое распределение света

T16



Ультратонкий светильник Quadrature® для накладного монтажа \*\* | ВАР65 с технологией ELDAICON®, прямое распределение света, ВАР (65°/1000 кд/м²) | серийное исполнение с ЭПРА или регулируемым ЭПРА | рама корпуса из алюминиевого профиля, цвет белый алюминий (RAL 9006), остроугольный алюминиевый профиль

Степень защиты: IP20  
Класс защиты: SK I  
(в комплекте с лампой, цветность 840\*)

\*\* рекомендуемый тип монтажа: накладной монтаж вплотную к потолку (a= 12 мм)

| Комплектация Лампа (вт)   | Тип патрона | Д (мм) | Ш (мм) | В (мм) | Вес (кг) | ЭПРА<br>⌚ Заказной № | Регулируемый ЭПРА (1...10 В)<br>⌚ Заказной № |
|---------------------------|-------------|--------|--------|--------|----------|----------------------|--|
| белый алюминий (RAL 9006) |             |        |        |        |          |                      |  |
| 2xT16/14W                 | G 5         | 596    | 329    | 37     | 4,0      | ● 5LM 621 7-2MS      | ● 5LM 621 6-2MS                              |
| 2xT16/28W                 | G 5         | 1196   | 329    | 37     | 7,9      | ● 5LM 621 7-2PS      | ● 5LM 621 6-2PS                              |
| 2xT16/35W                 | G 5         | 1496   | 329    | 37     | 9,8      | ● 5LM 621 7-2RS      | ● 5LM 621 6-2RS                              |
| 2xT16/24W                 | G 5         | 596    | 329    | 37     | 6,5      | ● 5LM 621 7-2YS      | ● 5LM 621 6-2YS                              |

• Потолочное крепление просьба заказывать дополнительно



5LM 622 7-2PS

Quadrature®, ВАР65 с технологией ELDAICON®, прямое распределение света, с подсветкой потолка

T16



Ультратонкий светильник Quadrature® для накладного монтажа \*\* | ВАР65 с технологией ELDAICON®, прямое распределение света, с подсветкой потолка, ВАР (65°/1000 кд/м²) | серийное исполнение с ЭПРА или регулируемым ЭПРА | рама корпуса из алюминиевого профиля, цвет белый алюминий (RAL 9006), остроугольный алюминиевый профиль

Степень защиты: IP20  
Класс защиты: SK I  
(в комплекте с лампой, цветность 840\*)

\*\* рекомендуемый тип монтажа: накладной монтаж вплотную к потолку (a= 30 мм)

| Комплектация Лампа (вт) | Тип патрона | Д (мм) | Ш (мм) | В (мм) | Вес (кг) | ЭПРА<br>⌚ Заказной № | Регулируемый ЭПРА (1...10 В)<br>⌚ Заказной № |
|-------------------------|-------------|--------|--------|--------|----------|----------------------|--|
| T16                     |             |        |        |        |          |                      |  |
| 2xT16/28W               | G 5         | 1196   | 329    | 37     | 7,9      | ● 5LM 622 7-2PS      | ● 5LM 622 6-2PS                              |
| 2xT16/35W               | G 5         | 1496   | 329    | 37     | 9,8      | ● 5LM 622 7-2RS      | ● 5LM 622 6-2RS                              |

• Потолочное крепление просьба заказывать дополнительно

**Потолочное крепление**

- для световых модулей  
прямое распределение света  
Расстояние до потолка:  
a = 12 мм
- для световых модулей  
с подсветкой потолка  
Расстояние до потолка:  
a = 30 мм

| Наименование                   | 🕒 Заказной №                                    |
|--------------------------------|---|
| Потолочное крепление a = 12 мм | <input checked="" type="checkbox"/> 5LM 592 0-1 |
| Потолочное крепление a = 30 мм | <input checked="" type="checkbox"/> 5LM 592 0-2 |

■ На каждую точку подвеса требуется 1 штука

**Подвес с двойным тросом**

- для световых модулей с прямым/непрямым распределением света.
- с возможностью регулировки по высоте до 1,0 м
- Стальной трос: D = 1,2 мм, с элементом потолочного крепления, балдахином и несущей скобой со стороны светильника

| Наименование   | 🕒 Заказной №                                     |
|--|--|
| <b>Подвес с двойным тросом, с балдахином серого цвета</b>        |  |
| без клемм  | <input checked="" type="checkbox"/> 5LF 913 0-2A |
| с клеммами <sup>1)</sup>   | <input checked="" type="checkbox"/> 5LF 913 1-2A |
| <b>Подвес с двойным тросом, с балдахином белого цвета</b>        |  |
| без клемм  | <input checked="" type="checkbox"/> 5LF 913 0-2  |
| с клеммами <sup>1)</sup>   | ● 5LF 913 1-2                                    |
| <b>Соединительный кабель с прозрачной изоляцией<sup>2)</sup></b> |  |
| 3 x 0,75 мм <sup>2</sup> , дл. = 750 мм                          | <input checked="" type="checkbox"/> 5LF 900 0-1L |
| 3 x 0,75 мм <sup>2</sup> , дл. = 1400 мм                         | <input checked="" type="checkbox"/> 5LF 900 0-2L |
| 5 x 0,75 мм <sup>2</sup> , дл. = 1400 мм                         | <input checked="" type="checkbox"/> 5LF 900 0-5L |

1) С 3 клеммами, 1-полюсными, макс. 2,5 мм<sup>2</sup> и уменьшением растягивающего усилия (без проводки)  
2) С 2 или 4 клеммами, 1-полюсными, макс. 2,5 мм<sup>2</sup>

■ На каждую точку подвеса требуется 1 штука

**Подвес с одним тросом**

- Балдахин, цвет серый
- Подвес с возможностью регулировки по высоте до 1,0 м

| Наименование   | 🕒 Заказной №                                     |
|--|--|
| <b>Подвес с одним тросом, цвет серый</b>                         |  |
| с балдахином   | ● 5LM 593 1-1A                                   |
| без балдахина  | <input checked="" type="checkbox"/> 5LM 593 0-1A |
| <b>Соединительный кабель с прозрачной изоляцией<sup>2)</sup></b> |  |
| 3 x 0,75 мм <sup>2</sup> , дл. = 750 мм                          | <input checked="" type="checkbox"/> 5LF 900 0-1L |
| 3 x 0,75 мм <sup>2</sup> , дл. = 1400 мм                         | <input checked="" type="checkbox"/> 5LF 900 0-2L |
| 5 x 0,75 мм <sup>2</sup> , дл. = 1400 мм                         | <input checked="" type="checkbox"/> 5LF 900 0-5L |

2) С 2 или 4 клеммами, 1-полюсными, макс. 2,5 мм<sup>2</sup>

■ На каждую точку подвеса требуется 1 штука

**Дополнительный трос**

- для 1 подвеса = 2,95 м
- Стальной трос: D = 1,2 мм, подходит для подвесов с двойным тросом (5LF 913 ..)

| Наименование        | 🕒 Заказной №   |
|---------------------|----------------|
| Дополнительный трос | ● 5LP 913 0-3S |

**Трубчатый подвес**

- Балдахин, цвет серый, трубка цвет белый алюминий, D = 10 мм
- Высота подвеса: 400 мм с резьбой со стороны светильника для компенсации высоты

| Наименование                                      | 🕒 Заказной №   |
|---|----------------|
| <b>Трубчатый подвес с балдахином, цвет серый;</b> |                |
| <b>Трубка цвет белый алюминий</b>                 |                |
| без клемм   | ● 5LF 915 0-1A |
| с клеммами <sup>1)</sup>                          | ● 5LF 915 1-1A |

1) С 3 клеммами, 1-полюсные, макс. 2,5 мм<sup>2</sup> и проводкой 3 x 0,5 мм<sup>2</sup>



#### Краткое описание

Разумно уменьшить светильники, чтобы они превратились в чистый свет – такую цель поставили перед собой разработчики серии светильников Novaluna®. Светильники данной серии сочетают в себе исключительно эргономичную и эффективную осветительную технику с привлекательной лёгкостью и прозрачностью. Встраиваемый, накладной или подвесной оригинальный светильник гарантирует интеграцию в любое архитектурное окружение.

#### Особенности

- Накладные и полувстроенные светильники, с подсветкой потолка по периметру, обеспечивают хорошее соотношение равномерности и яркости и уютную атмосферу в помещении.
- Комбинация вторичного отражателя и призматического рассеивателя, помещенная в корпус небольших габаритов, использует преимущества обеих систем: лампа скрыта от взгляда наблюдателя, свет эффективно и направленно распределяется через призматический рассеиватель большой площади
- видимая высота корпуса составляет всего 13 мм при общей высоте светильника 48 мм
- во всех направлениях равномерная комфортная освещенность, для эргономичных и мобильных рабочих мест
- особенно высокий КПД до 90 %

#### Исполнение корпуса

Корпус светильника из стального листа, цвет белый алюминий (RAL 9006) или белый (близкий к RAL 9010), рассеиватель ELDACON® из пластика

#### Электрика

Светильник имеет проводку, готов к монтажу | с 3-полюсной соединительной клеммой (ЭПРА-DALI: 3-пол. + 2-пол. для управляющего сигнала), макс. 2,5 мм | серийное исполнение с ЭПРА или ЭПРА-DALI | компоненты системы управления и другое электрическое оснащение по запросу

#### Светотехника

Высококачественный рассеиватель призматической структуры превращает Novaluna® в исключительно эргономичный и универсальный светильник для освещения рабочих мест. Novaluna® представляет собой комбинацию вторичного отражателя и призматического рассеивателя и использует преимущества обеих систем: лампа скрыта от взгляда наблюдателя, рассеиватель большой площади создает особенно комфортную и равномерную освещенность. Кроме того, призматическая структура рассеивателя обеспечивает эффективное и точное направление светового потока.

Технология ELDACON® способствует оптимальному ограничению первичного и вторичного ослепления, и поэтому рекомендована для освещения оборудованных компьютерными мониторами рабочих мест в соответствии с современными требованиями и нормами.

Для помещений с высокими требованиями в отношении первичного и вторичного ослепления, при значениях UGR < 19, компания Siteco разработала призматический рассеиватель высокой четкости (HDP), который также применяется в серии светильников Novaluna. Novaluna с технологией HDP подходит, например, для освещения залов для совещаний, библиотек, приемных, классных комнат и аудиторий.

- BAP65 с ELDACON®
- HDP (UGR < 19)

Высокий эксплуатационный КПД до 90 % для 1-лампового светильника и до 72 % для 2-лампового светильника.


**Novaluna® BAP65**  
с ELDACON®

T16

65°

5MC 22B 7-1JS



Светильник Novaluna® для накладного монтажа | с технологией ELDACON®, BAP (65°/1000 кд/м²), прямое распределение света, с отраженной составляющей по периметру, с призматическими торцевыми стенками рассеивателя | серийное исполнение с ЭПРА | корпус из стального листа, цвет белый алюминий (RAL 9006)

Степень защиты: IP20  
Класс защиты: SKI

| Комплектация<br>Лампа (вт) | Тип<br>патрона | Д<br>(мм) | Ш<br>(мм) | В<br>(мм) | Вес<br>(кг) | ЭПРА            | ЭПРА DALI       |
|----------------------------|----------------|-----------|-----------|-----------|-------------|-----------------|-----------------|
|                            |                |           |           |           |             | ⌚ Заказной №    | ⌚ Заказной №    |
| T16,<br>1xT16/24W          | G5             | 603       | 266       | 48 + 7    | 3,6         | ● 5MC 22B 7-1YS |                 |
| 2xT16/14W                  | G5             | 603       | 266       | 48 + 7    | 3,6         | ● 5MC 22B 7-2MS |                 |
| 1xT16/54W                  | G5             | 1203      | 266       | 48 + 7    | 6,5         | ☑ 5MC 22B 7-1JS | ● 5MC 22B D-1JS |
| 2xT16/28W                  | G5             | 1203      | 266       | 48 + 7    | 6,5         | ● 5MC 22B 7-2PS | ● 5MC 22B D-2PS |
| 1xT16/49W                  | G5             | 1503      | 266       | 48 + 7    | 8,3         | ● 5MC 22B 7-1FS | ● 5MC 22B D-1FS |
| 1xT16/80W                  | G5             | 1503      | 266       | 48 + 7    | 8,3         | ● 5MC 22B 7-1XS |                 |
| 2xT16/35W                  | G5             | 1503      | 266       | 48 + 7    | 8,3         | ● 5MC 22B 7-2RS | ● 5MC 22B D-2RS |

\* Данные по высоте: Н = высота корпуса + высота прокладки между монтажной поверхностью и корпусом

**Novaluna® BAP65**  
с ELDACON®

T16

65°

5MC22B74MS



Светильник Novaluna® для накладного монтажа | с технологией ELDACON®, BAP (65°/1000 кд/м²), прямое распределение света, с отраженной составляющей по периметру, призматические торцевые стенки рассеивателя | серийное исполнение с ЭПРА | корпус из стального листа, цвет белый алюминий (RAL 9006)

Степень защиты: IP20  
Класс защиты: SKI

| Комплектация<br>Лампа (вт) | Тип<br>патрона | Д<br>(мм) | Ш<br>(мм) | В<br>(мм) | Вес<br>(кг) | ЭПРА         |
|----------------------------|----------------|-----------|-----------|-----------|-------------|--------------|
|                            |                |           |           |           |             | ⌚ Заказной № |
| T16,<br>2xT16/24W          | G5             | 603       | 603       | 48 + 7    | 4,9         | ● 5MC22B76YS |
| 4xT16/24W                  | G5             | 603       | 603       | 48 + 7    | 4,9         | ● 5MC22B74M  |

\* Параметры высоты Н = высота корпуса + высота прокладки между корпусом светильника и монтажной поверхностью

Светильники с призматическими рассеивателями высокой четкости (HDP)



SMC 226 7-2PS

Novaluna® с HDP

T16

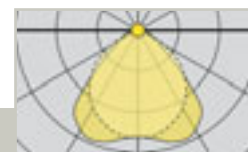


Светильник Novaluna® накладного монтажа | с призматическим рассеивателем высокой четкости «High Definition Prismatic» (HDP), прямое распределение света, с отраженной составляющей по периметру | серийное исполнение с ЭПРА | корпус из стального листа, цвет белый алюминий (RAL 9006)

Степень защиты: IP20  
Класс защиты: SKI

| Комплектация<br>Лампа (вт) | Тип<br>патрона | Д<br>(мм) | Ш<br>(мм) | В<br>(мм) | Вес<br>(кг) | ЭПРА            | ЭПРА DALI       |
|----------------------------|----------------|-----------|-----------|-----------|-------------|-----------------|-----------------|
|                            |                |           |           |           |             | Заказной №      | Заказной №      |
| T16,<br>1xT16/24W          | G5             | 603       | 266       | 48 + 7    | 3,1         | ● SMC 226 7-1YS |                 |
| 1xTC-L/55W                 | G5             | 603       | 266       | 48 + 7    | 3,1         | ● SMC 226 7-1US |                 |
| 2xT16/14W                  | G5             | 603       | 266       | 48 + 7    | 3,1         | ● SMC 226 7-2MS |                 |
| 2xT16/24W                  | G5             | 603       | 266       | 48 + 7    | 3,1         | ● SMC 226 7-2YS |                 |
| 1xT16/54W                  | G5             | 1203      | 266       | 48 + 7    | 5,5         | ☑ SMC 226 7-1JS | ● SMC 226 D-1JS |
| 2xT16/28W                  | G5             | 1203      | 266       | 48 + 7    | 5,5         | ● SMC 226 7-2PS | ● SMC 226 D-2PS |
| 2xT16/54W                  | G5             | 1203      | 266       | 48 + 7    | 5,5         | ● SMC 226 7-2JS | ● SMC 226 D-1JS |
| 1xT16/49W                  | G5             | 1503      | 266       | 48 + 7    | 7,0         | ● SMC 226 7-1FS | ● SMC 226 D-1FS |
| 1xT16/80W                  | G5             | 1503      | 266       | 48 + 7    | 7,0         | ● SMC 226 7-1XS |                 |
| 2xT16/35W                  | G5             | 1503      | 266       | 48 + 7    | 7,0         | ● SMC 226 7-2RS | ● SMC 226 D-2RS |
| 2xT16/49W                  | G5             | 1503      | 266       | 48 + 7    | 7,0         | ● SMC 226 7-2FS | ● SMC 226 D-1FS |
| 2xT16/80W                  | G5             | 1503      | 266       | 48 + 7    | 7,0         | ● SMC 226 7-2XS |                 |

• Параметры высоты Н = высота корпуса + высота прокладки между корпусом светильника и монтажной поверхностью



SMC 226 7-4MS

Novaluna® с HDP

T16



Светильник Novaluna® накладного монтажа | с призматическим рассеивателем высокой четкости «High Definition Prismatic» (HDP), прямое распределение света, с отраженной составляющей по периметру | серийное исполнение с ЭПРА | корпус из стального листа, цвет белый алюминий (RAL 9006)

Степень защиты: IP20  
Класс защиты: SKI

| Комплектация<br>Лампа (вт) | Тип<br>патрона | Д<br>(мм) | Ш<br>(мм) | В<br>(мм) | Вес<br>(кг) | ЭПРА            |
|----------------------------|----------------|-----------|-----------|-----------|-------------|-----------------|
|                            |                |           |           |           |             | Заказной №      |
| T16,<br>2xT16/24W          | G5             | 603       | 537       | 48 + 7    |             | ● SMC 226 7-6YS |
| 2xTC-L/55W                 | G5             | 603       | 537       | 48 + 7    |             | ● SMC 226 7-8US |
| 4xT16/14W                  | G5             | 603       | 537       | 48 + 7    |             | ● SMC 226 7-4MS |
| 4xT16/24W                  | G5             | 603       | 537       | 48 + 7    |             | ● SMC 226 7-4YS |

• Параметры высоты Н = высота корпуса + высота прокладки между корпусом светильника и монтажной поверхностью



**Монтажный хомут**  
для накладного монтажа  
и создания световых линий

| Наименование    | Заказной №    |
|-----------------|---------------|
| Монтажный хомут | ● SMC 902 0-1 |

■ только для корпуса шириной В = 266 мм  
■ 1 комплект = 2 штуки

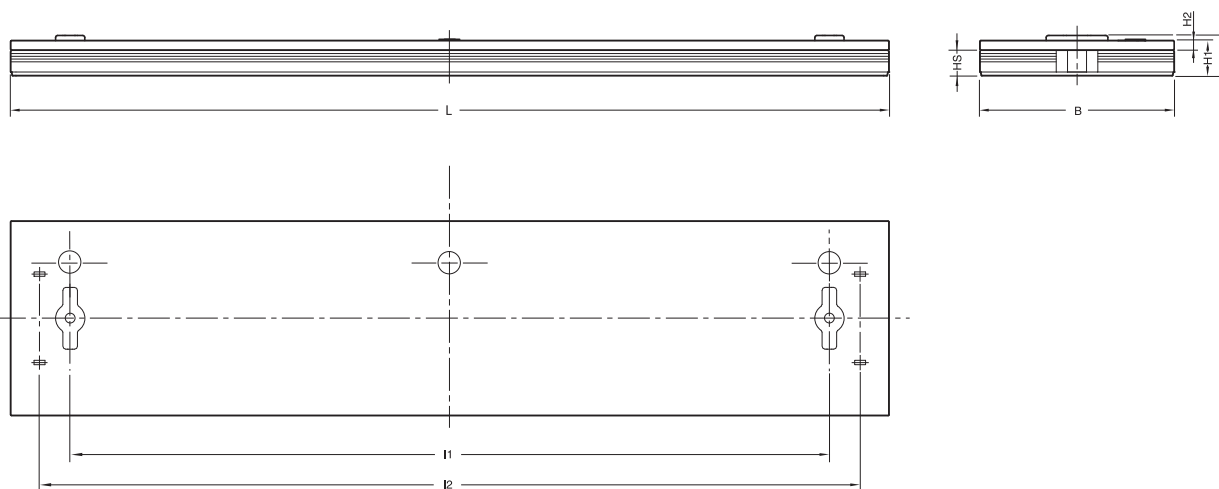


**Соединитель светильника**  
для создания световых линий |  
центральный подвес для под-  
веса на двойном или U-образ-  
ном тросе, трубчатом подвесе  
или накладного монтажа

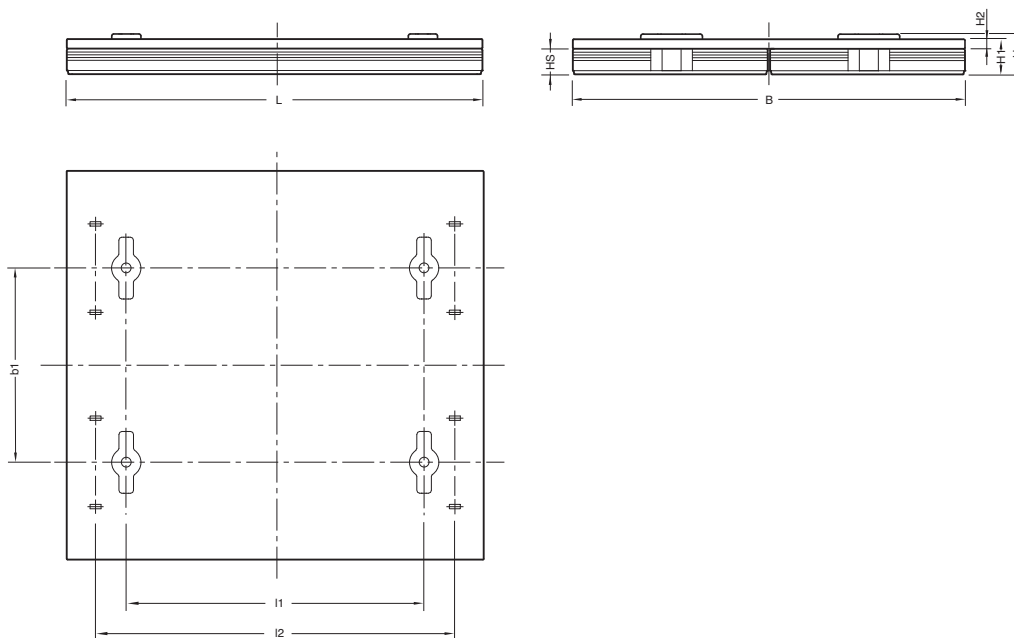
| Наименование            | Заказной №    |
|-------------------------|---------------|
| Соединитель светильника | ● SMC 902 0-2 |

■ в сочетании с монтажным хомутом

⌚ Стандартный срок поставки: ☑ = до 5 рабочих дней; ● = до 15 рабочих дней; ○ = до 30 рабочих дней



|                        | Д    | l1   | l2   | Ш   | В  | H1 | H2 | HS |
|------------------------|------|------|------|-----|----|----|----|----|
| <b>5MC22B...5MC226</b> |      |      |      |     |    |    |    |    |
| 14/24W                 | 603  | 440  | 524  | 266 | 55 | 48 | 13 | 35 |
| 28/54W                 | 1203 | 1040 | 1124 | 266 | 55 | 48 | 13 | 35 |
| 35/49/80W              | 1503 | 1340 | 1424 | 266 | 55 | 48 | 13 | 35 |



|                           | Д   | l1  | l2  | Ш   | б1  | В  | H1 | H2 | HS |
|---------------------------|-----|-----|-----|-----|-----|----|----|----|----|
| <b>5MC22B...5MC226</b>    |     |     |     |     |     |    |    |    |    |
| Ширина корпуса В = 537 мм | 603 | 440 | 524 | 537 | 121 | 55 | 48 | 13 | 35 |



**Краткое описание**

Светильники отраженного света SiLUNA® состоят из первичного отражателя, закрывающего лампу от взгляда наблюдателя, и вторичного отражателя большего размера. Светильники обеспечивают мягкое комфортное распределение света и создают в помещении приятное и равномерное освещение

**Особенности**

- широкое излучение, мягкое распределение света
- отсутствие прямого ослепления лампой

**Исполнение корпуса**

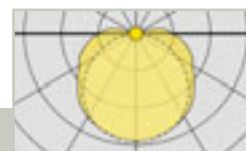
Корпус и первичный отражатель (несущая пластина для лампы) из стального листа, цвет белый (близкий к RAL 9010), окраска порошковым способом. Несущая пластина для лампы из перфорированного стального листа с покрытием специальной матовой плёнкой, несущая пластина откидывается для смены лампы.

**Электрика**

Светильники имеют проводку, готовы к монтажу | с 3-полюсной клеммой для подключения (регулирование ЭПРА: 3-пол. + 2-пол. для управляющего сигнала), макс. 2,5 мм² | серийное исполнение с ЭПРА, ЭПРА-DALI или ЭПРА-Dynamic | другое электрическое оснащение по запросу

**Светотехника**

Симметрично излучающий свет вторичный отражатель из алюминия, белого цвета, со специальной, матовой поверхностью, для гармоничного и равномерного распределения света  
Первичный отражатель с покрытием специальной матовой плёнкой, скрывает лампу от прямого взгляда наблюдателя, препятствуя первичному ослеплению.



5U 881 7-1C

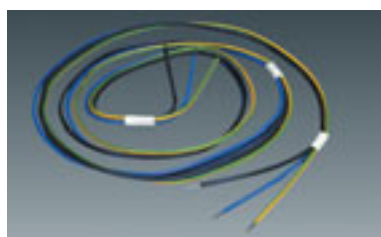
Светильник отраженного света SiLuna® с декоративной составляющей прямого света



Светильник SiLUNA® | с вторичным отражателем белого цвета и перфорированной несущей пластиной для лампы, вторичное отражение с незначительной декоративной составляющей прямого света | серийное исполнение с ЭПРА, регулируемым ЭПРА или ЭПРА-DALI | корпус из стального листа, цвет белый (близкий к RAL 9010)

Степень защиты: IP20  
Класс защиты: SK I

| Комплектация<br>Лампа (вт)                               | Тип патрона                  | Д (мм)                       | Ш (мм)                   | В (мм)                                   | Вес (кг)                   | ЭПРА   |  |
|--|------------------------------|------------------------------|--------------------------|--|----------------------------|--|--|
|  |                              |                              |                          |  |                            | ⌚ Заказной №   | ⌚ Регулируемый ЭПРА (1...10 В)<br>Заказной №                     |
| T26,<br>1xT26/36W<br>1xT26/58W<br>2xT26/36W<br>2xT26/58W | G 13<br>G 13<br>G 13<br>G 13 | 1248<br>1548<br>1248<br>1548 | 310<br>310<br>623<br>623 | 123 + 7<br>123 + 7<br>160 + 7<br>160 + 7 | 6,0<br>7,2<br>10,6<br>13,0 | ● 5U 881 7-1C<br>● 5U 881 7-1E<br>● 5U 881 7-2C<br>● 5U 881 7-2E | ● 5U 881 6-1C<br>● 5U 881 6-1E<br>● 5U 881 6-2C<br>● 5U 881 6-2E |
| TC-L<br>1xTC-L/18W<br>1xTC-L/55W                         | 2 G 11<br>2 G 11             | 310<br>623                   | 310<br>623               | 123 + 7<br>160 + 7                       | 1,8<br>5,5                 | ● 5U 881 7-1T<br>● 5U 881 7-1U                                   | ● 5U 881 6-1U  |



### Комплект проводки сквозного монтажа

для сквозного монтажа проводки от светильника к светильнику

| Наименование   | Заказной №  |
|--|-------------|
| <b>Комплект проводки сквозного монтажа для 36 Вт</b> |             |
| 3 x 1,5 мм <sup>2</sup>                              | ● 5LY 911 5 |
| 5 x 1,5 мм <sup>2</sup>                              | ● 5LY 911 7 |
| <b>Комплект проводки сквозного монтажа для 58 Вт</b> |             |
| 3 x 1,5 мм <sup>2</sup>                              | ☑ 5LY 911 6 |
| 5 x 1,5 мм <sup>2</sup>                              | ☑ 5LY 911 8 |

1) С 3 клеммами, 1-полюсные, макс. 2,5 мм<sup>2</sup> и проводкой 3 x 0,5 мм<sup>2</sup>



Колпачок для ввода провода для ввода провода с торцевой стороны, для защиты проводки при создании световых линий и выравнивания светильников

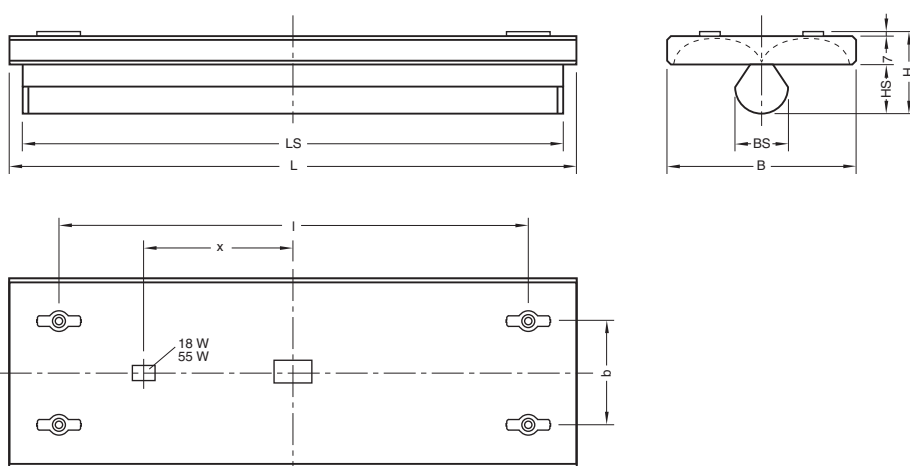
| Наименование               | Заказной №  |
|----------------------------|-------------|
| Колпачок для ввода провода | ● 5LY 918 3 |



Дополнительная клемма для монтажа светильника 2-полюсная (L2, L3), макс. 2,5 мм<sup>2</sup>

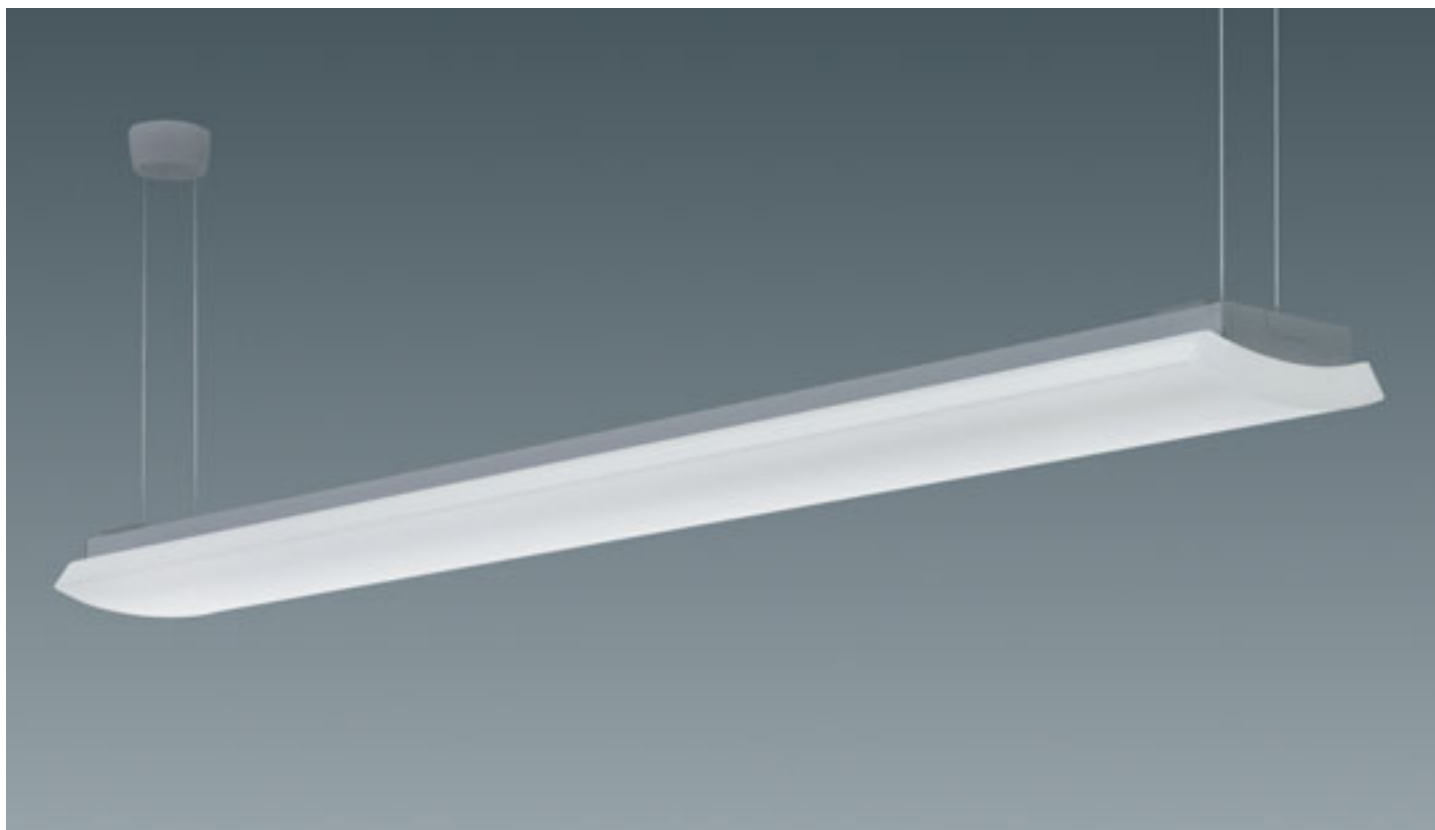
| Наименование          | Заказной №      |
|-----------------------|-----------------|
| Дополнительная клемма | ● 5LJ 800 0-2XK |

### Накладка SiLUNA



| Заказной №   | Д    | LS    | l    | Ш   | BS    | B       | HS   | x          | b          |
|--------------|------|-------|------|-----|-------|---------|------|------------|------------|
| 1 x 36W      | 1248 | 1225  | 1000 | 310 | 92,5  | 123 + 7 | 78,5 | посередине | посередине |
| 1 x 58W      | 1548 | 1525  | 1300 | 310 | 92,5  | 123 + 7 | 78,5 | посередине | посередине |
| 2 x 36W      | 1248 | 1225  | 1000 | 623 | 131,0 | 160 + 7 | 90,5 | посередине | 400        |
| 2 x 58W      | 1548 | 1525  | 1300 | 623 | 131,0 | 160 + 7 | 90,5 | посередине | 400        |
| 1 x TC-L 18W | 310  | 288,5 | 200  | 310 | 92,5  | 123 + 7 | 78,5 | 113        | 200        |
| 1 x TC-L 55W | 623  | 600   | 400  | 623 | 131,0 | 160 + 7 | 90,5 | 225        | 400        |

## Светильники с диффузионной оптикой

**Краткое описание**

Светильники с диффузной оптикой Silhouette® отличаются высоким качеством исполнения, имеют плоские верхние детали корпуса и прочные плафоны из прозрачного, матированного или опалового акрила. Имея различные варианты комплектации, как в отношении мощности люминесцентных ламп T16, так и в отношении различных типов рассеивателей, светильники Silhouette® предназначены, в частности, для широкого применения в общественных местах, выставочных залах, торговых зонах, мастерских, залах ожидания и для многих других мест.

**Особенности**

- с матированным или опаловым призматическим плафоном
- для оптимального освещения помещений
- для создания в помещении приятной атмосферы прямым светом, с возможностью подсветки потолка и стен
- сечение светильника для 1- и 2-ламповой комплектации
- для системного размещения в световые линии без визуальных разрывов

**Исполнение корпуса**

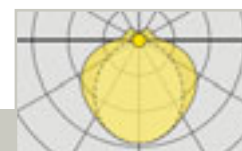
Верхняя часть корпуса из стального листа жесткого формования, по выбору цвет белый алюминий (RAL 9006) или белый (близкий к RAL 9010) | в комплекте с торцевыми стенками из пластика, цвет графит (близкий к RAL 7037) или белый (близкий к RAL 9010) | плафоны из акрила, полностью поддается переработке | плафоны удерживаются на корпусе скрытыми замками | вместе с монтажным хомутом для монтажа светильника

**Электрика**

Светильники имеют проводку, готовы к монтажу | с 5-полюсной соединительной клеммой, макс. 2,5 мм<sup>2</sup> | серийное исполнение с мультиваттным ЭПРА | кабельный ввод сверху, в центре светильника, с откидывающейся крышкой для клеммы | проводка сквозного монтажа при системном размещении, по выбору либо на корпусе светильника для подвесных светильников, D ≤ 12 мм (напр., NYM 5x 1,5 мм<sup>2</sup>) либо внутри светильников (со специальными комплектами проводки сквозного монтажа) | другое электрическое оснащение по запросу

**Светотехника**

- матированный призматический плафон (акрил), с радиусом кривизны 335 мм, горизонтальной призматической структуры, широкое распределение света, с подсветкой потолка и стен
- белый опаловый плафон с диффузионной оптикой, с радиусом кривизны 335 мм, для монтажа в качестве отдельного светильника – выступающий по бокам, для монтажа в качестве системного светильника – заподлицо с корпусом, горизонтальной призматической структуры, широкое распределение света, с подсветкой потолка и стен
- прозрачный, призматический плафон (акрил), с радиусом кривизны 335 мм, для монтажа в качестве отдельного светильника – выступающий по бокам, для монтажа в качестве системного светильника – заподлицо с корпусом, горизонтальной призматической структуры, в комплекте с алюминиевым зеркалом, прямое распределение света, с подсветкой потолка и стен


**Silhouette® с матированным  
призматическим плафоном**
**T16**

5MJ 222 7-1Q

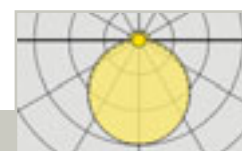


Silhouette® накладного и подвесного монтажа, самостоятельный или системный светильник | с матированным призматическим плафоном (акрил), вертикальной призматической структуры | прямое широкое распределение света, с подсветкой потолка и стен | серийное исполнение с мультиваттным ЭПРА | корпус из стального листа, торцевые стенки из пластика, корпус цвет белый алюминий (RAL 9006), торцевые стенки цвет графит (близкий к RAL 7037)

Степень защиты: IP50  
Класс защиты: SK I

| Комплектация<br>Лампа (вт)   | Тип<br>патрона | Д<br>(мм) | Ш<br>(мм) | В<br>(мм) | Вес<br>(кг) | Мультиваттный ЭПРА<br>Заказной № |
|--|----------------|-----------|-----------|-----------|-------------|----------------------------------|
| <b>Светильник/системный светильник, цвет белый алюминий (RAL 9006), призматический плафон, с торцевой стороны заподлицо с корпусом</b> |                |           |           |           |             |                                  |
| 1xT16/24/24W   | G 5            | 592       | 214       | 76        | 2,1         | ● 5MJ 222 7-1B                   |
| 1xT16/28/54W   | G 5            | 1192      | 214       | 76        | 3,5         | ● 5MJ 222 7-1H                   |
| 1xT16/35/49/80W  | G 5            | 1492      | 214       | 76        | 4,2         | ● 5MJ 222 7-1Q                   |
| 2xT16/14/24W   | G 5            | 592       | 214       | 76        | 2,2         | ● 5MJ 222 7-2B                   |
| 2xT16/28/54W   | G 5            | 1192      | 214       | 76        | 3,7         | ● 5MJ 222 7-2H                   |
| 2xT16/35/49W   | G 5            | 1492      | 214       | 76        | 4,4         | ● 5MJ 222 7-2Q                   |
| 2xT16/80W  | G 5            | 1492      | 214       | 76        | 4,4         | ● 5MJ 222 7-2X*                  |

\* оснащение стандартным ЭПРА

**Silhouette® с опаловым  
диффузным рассеивателем**
**T16**


5MJ 211 7-1Q



Silhouette® для накладного и подвесного монтажа, самостоятельный или системный светильник | с опаловым диффузным плафоном (акрил) | прямое, широкое распределение света, с подсветкой потолка и стен | серийное исполнение с мультиваттным ЭПРА | корпус из стального листа, торцевые стенки из пластика, цвет белый (близкий к RAL 9010)

Степень защиты: IP50  
Класс защиты: SK I

| Комплектация<br>Лампа (вт)  | Тип<br>патрона | Д<br>(мм) | Ш<br>(мм) | В<br>(мм) | Вес<br>(кг) | Мультиваттный ЭПРА<br>Заказной № |
|---|----------------|-----------|-----------|-----------|-------------|----------------------------------|
| <b>Светильник/системный светильник, цвет белый, диффузный плафон, с торцевой стороны заподлицо с корпусом</b> |                |           |           |           |             |                                  |
| 1xT16/24/24W  | G 5            | 592       | 214       | 76        | 2,1         | ● 5MJ 211 7-1B                   |
| 1xT16/28/54W  | G 5            | 1192      | 214       | 76        | 3,4         | ● 5MJ 211 7-1H                   |
| 1xT16/35/49/80W   | G 5            | 1492      | 214       | 76        | 4,1         | ● 5MJ 211 7-1Q                   |
| 2xT16/14/24W  | G 5            | 592       | 214       | 76        | 2,2         | ● 5MJ 211 7-2B                   |
| 2xT16/28/54W  | G 5            | 1192      | 214       | 76        | 3,6         | ● 5MJ 211 7-2H                   |
| 2xT16/35/49W  | G 5            | 1492      | 214       | 76        | 4,3         | ● 5MJ 211 7-2Q                   |
| 2xT16/80W   | G 5            | 1492      | 214       | 76        | 4,3         | ● 5MJ 211 7-2X*                  |
| <b>Светильники, цвет белый, диффузный плафон, с торцевой стороны выступает над корпусом</b>                   |                |           |           |           |             |                                  |
| 1xT16/28/54W  | G 5            | 1312      | 214       | 76        | 3,4         | ● 5MJ 231 7-1H                   |
| 1xT16/35/49/80W   | G 5            | 1612      | 214       | 76        | 4,1         | ● 5MJ 231 7-1Q                   |
| 2xT16/28/54W  | G 5            | 1312      | 214       | 76        | 3,6         | ● 5MJ 231 7-2H                   |
| 2xT16/35/49W  | G 5            | 1612      | 214       | 76        | 4,3         | ● 5MJ 231 7-2Q                   |
| 2xT16/80W   | G 5            | 1612      | 214       | 76        | 4,3         | ● 5MJ 231 7-2X*                  |

\* оснащение стандартным ЭПРА

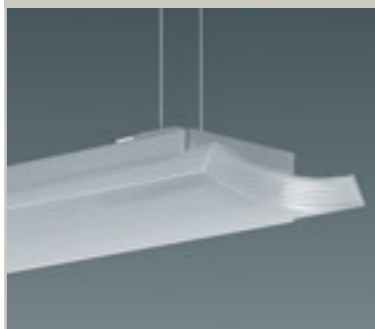
Светильники с диффузионной оптикой



5MJ 223 7-1QS

Silhouette® с прозрачным призматическим плафоном

T16



Silhouette® накладного и подвешного монтажа, самостоятельный или системный светильник | с прозрачным призматическим плафоном (акрил), вертикальной призматической структуры | в комплекте с алюминиевым зеркалом | прямое распределение света, с подсветкой потолка и стен | серийное исполнение с мультиваттным ЭПРА | корпус из стального листа, торцевые стенки из пластика, цвет корпуса белый алюминий (RAL 9006), торцевые стенки цвет графит (близкий к RAL 7037)

Степень защиты: IP50  
Класс защиты: SK I

| Комплектация Лампа (вт)   | Тип патрона | Д (мм) | Ш (мм) | В (мм) | Вес (кг) | Мультиваттный ЭПРА Заказной № |
|---|-------------|--------|--------|--------|----------|-------------------------------|
| <b>Светильник/системный светильник, цвет белый алюминий (RAL 9006), в комплекте с симметр. зеркалом, призматический плафон, с торцевой стороны заподлицо с корпусом</b> |             |        |        |        |          |                               |
| 1xT16/24/24W  | G 5         | 592    | 214    | 76     | 2,1      | ● 5MJ 223 7-1BS               |
| 1xT16/28/54W  | G 5         | 1192   | 214    | 76     | 3,4      | ● 5MJ 223 7-1HS               |
| 1xT16/35/49/80W   | G 5         | 1492   | 214    | 76     | 4,1      | ● 5MJ 223 7-1QS               |
| 2xT16/14/24W  | G 5         | 592    | 214    | 76     | 2,2      | ● 5MJ 223 7-2BS               |
| 2xT16/28/54W  | G 5         | 1192   | 214    | 76     | 3,6      | ● 5MJ 223 7-2HS               |
| 2xT16/35/49W  | G 5         | 1492   | 214    | 76     | 4,3      | ● 5MJ 223 7-2QS               |
| 2xT16/80W   | G 5         | 1492   | 214    | 76     | 4,3      | ● 5MJ 223 7-2XS*              |
| <b>Самостоятельный светильник, цвет белый алюминий (RAL 9006), в комплекте с симметр. зеркалом, призматический плафон, с торцевой стороны выступает над корпусом</b>    |             |        |        |        |          |                               |
| 1xT16/28/54W  | G 5         | 1312   | 214    | 76     | 3,4      | ● 5MJ 243 7-1HS               |
| 1xT16/35/49/80W   | G 5         | 1612   | 214    | 76     | 4,1      | ● 5MJ 243 7-1QS               |
| 2xT16/28/54W  | G 5         | 1312   | 214    | 76     | 3,6      | ● 5MJ 243 7-2HS               |
| 2xT16/35/49W  | G 5         | 1612   | 214    | 76     | 4,3      | ● 5MJ 243 7-2QS               |
| 2xT16/80W   | G 5         | 1612   | 214    | 76     | 4,3      | ● 5MJ 243 7-2XS*              |

\* оснащение стандартным ЭПРА

## Электрические принадлежности

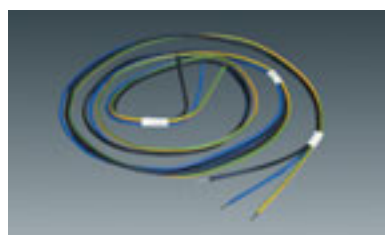


**Соединительный кабель с прозрачной изоляцией** для проводки внутри трубчатого подвеса или для тросового подвеса с балдахином

| Наименование  | Заказной №                                       |
|---|--|
| <b>Соединительный кабель с прозрачной изоляцией<sup>1)</sup></b>    |  |
| 3 x 0,75 мм <sup>2</sup> , дл=2000 мм, для тросового подвеса 400 мм | <input checked="" type="checkbox"/> 5LF 900 0-2L |
| 5 x 0,75 мм <sup>2</sup> , дл=2000 мм, для тросового подвеса 400 мм | <input checked="" type="checkbox"/> 5LF 900 0-5L |
| 3 x 0,75 мм <sup>2</sup> , дл=2000 мм, для тросового подвеса 1,2 м  | ● 5LF 900 0-3L                                   |
| 5 x 0,75 мм <sup>2</sup> , дл=2000 мм, для тросового подвеса 1,2 м  | ● 5LF 900 0-6L                                   |

1) вместе с 2 или 4 штепсельными клеммами.

■ Просьба учитывать: Клеммник находится в центре, в продольном направлении, на верхней крышке корпуса.



**Комплект проводки сквозного монтажа** для сквозного монтажа проводки от светильника к светильнику (внутренняя сквозная проводка)

| Наименование   | Заказной №                                    |
|--|---|
| <b>Комплект проводки сквозного монтажа для 28 вт, 54 вт</b>        |   |
| 3 x 1,5 мм <sup>2</sup>  | ● 5LY 911 5                                   |
| 5 x 1,5 мм <sup>2</sup>  | ● 5LY 911 7                                   |
| <b>Комплект проводки сквозного монтажа для 35 вт, 49 вт, 80 вт</b> |   |
| 3 x 1,5 мм <sup>2</sup>  | <input checked="" type="checkbox"/> 5LY 911 6 |
| 5 x 1,5 мм <sup>2</sup>  | <input checked="" type="checkbox"/> 5LY 911 8 |

## Монтажные



**Соединитель светильника** для монтажа световых линий (как центральный подвес или для накладного монтажа)

| Наименование                   | Заказной №    |
|--------------------------------|---------------|
| <b>Соединитель светильника</b> | ● 5MJ 200 0-1 |

■ Подходит только для серий 5MJ 211, 5MJ 222 и 5MJ 223

■ На каждый стык светильника требуется 1 штука (как для накладного, так и для подвесного монтажа)

**Подвес с двойным тросом** для светильников Siluette с возможностью регулировки по высоте до 1,2 м  
Стальной трос: D = 1,2 мм, с элементом потолочного крепления и балдахином, для электрического подключения

| Наименование                     | Заказной №  |
|----------------------------------|---|
| без клемм, балдахин белого цвета | <input checked="" type="checkbox"/> 5LF 913 0-20D |
| без клемм, балдахин цвета графит | ● 5LF 913 0-2AD                                   |

■ Дополнительно требуется соединительный кабель 5LF 900 0-2L или 5LF 900 0-6L.

■ Подвес с одним тросом предлагается по запросу

**Трубчатый подвес** для светильников Siluette  
Высота подвеса = 400 мм  
Трубка: D = 10 мм, с потолочным крепёжным элементом и резьбой со стороны светильника для компенсации высоты, с балдахином, для электрического соединения

| Наименование                                    | Заказ №         |
|---|-----------------|
| без соединительного кабеля, цвет белый          | ● 5LF 915 0-10D |
| без соединительного кабеля, цвет белый алюминий | ● 5LF 915 0-1AD |

■ Дополнительно требуется соединительный кабель 5LF 900 0-2L или 5LF 900 0-6L.



**Подвес на Y-образном тросе** с возможностью регулировки по высоте до 1,2 м  
Стальной трос: D = 1,2 мм, с элементом потолочного крепления, балдахином, для электрического подключения

| Наименование                              | Заказной №    |
|---|---------------|
| с клеммами, балдахин белого цвета         | ● 5LY 912 0-3 |
| без клемм, с потолочной крепёжной втулкой | ● 5LY 912 0-2 |
| с клеммами, балдахин цвета графит         | ● 5LY 912 0-1 |
| Противовес                                | ● 5MJ 200 0-2 |

■ При монтаже отдельных светильников требуются 2 штуки

■ При монтаже световых линий требуется на каждый стык, а также в начале и в конце светильника

■ Противовес при подвесе с Y-образным тросом требуется на каждый светильник 1 штука

## Монтажные принадлежности



**Дополнительный трос**  
для высоты подвеса до 2,95 м  
Стальной трос: D = 1,2 мм,  
подходит для подвесов с двой-  
ным тросом (5LF 913 ..)

| Наименование        | 🕒 Заказной №   |
|---------------------|----------------|
| Дополнительный трос | ● 5LP 913 0-35 |

■ На каждую точку подвеса требуется 1 штука



**Монтажный комплект**  
для крепления светильника на  
монтажной шине DUS  
5LS 909 2-0E и 5LS 909 3-0E  
(шина без проводки, белая  
оцинкованная)

| Наименование       | 🕒 Заказной № |
|--------------------|--------------|
| Монтажный комплект | ● 5LY 914 2  |

■ На каждый светильник требуется 2 штуки



**Вставка DUS (IP60)**  
для монтажа светильников  
Siluette на 5-жильных мон-  
тажных шинах DUS 5LJ 909.../  
5LJ 969..., со штекерной про-  
водкой

| Наименование  | 🕒 Заказной №    |
|---|-----------------|
| Вставка DUS (IP60), цвет белый алюминий для 28/54W    | ● 5MJ 200 0-4B5 |
| Вставка DUS (IP60), цвет белый алюминий для 35/49/80W | ● 5MJ 200 0-5B5 |
| Вставка DUS (IP60), цвет белый для 28/54W             | ● 5MJ 200 0-4BW |
| Вставка DUS (IP60), цвет белый для 35/49/80W          | ● 5MJ 200 0-5BW |

■ Другие принадлежности DUS см. Системные светильники DUS (IP60)  
На светильник требуется 1 штука

## Светотехнические принадлежности

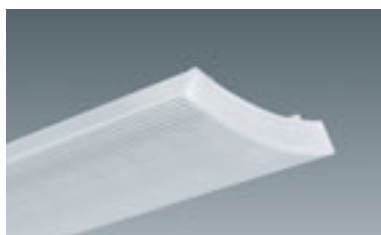


**Алюминиевое зеркало, блестящее**  
для комплектации светильника

| Наименование                                     | 🕒 Заказной №    |
|--|-----------------|
| <b>симметричное, широкое распределение света</b> |                 |
| 14/24W   | ● 5MJ 200 0-2BS |
| 28/54W   | ● 5MJ 200 0-2HS |
| 35/49/80W  | ● 5MJ 200 0-2QS |
| <b>асимметричное</b>                             |                 |
| 28/54W   | ● 5MJ 200 0-2HA |
| 35/49/80W  | ● 5MJ 200 0-2QA |

■ светильники 5MJ 243 -S и системные светильники 5MJ 223 -S  
серийное исполнение в комплекте с симметричным зеркалом  
■ Для светильников с 1 и 2 лампами

## Светотехнические принадлежности – запасные плафоны



**Прозрачный призматический плафон**  
(запасной плафон)

| Наименование                      | 🕒 Заказной №    |
|-----------------------------------|-----------------|
| <b>для системных светильников</b> |                 |
| 14/24W                            | ● 5MJ 223 0-2BW |
| 28/54W                            | ● 5MJ 223 0-2HW |
| 35/49/80W                         | ● 5MJ 223 0-2QW |
| <b>для светильников</b>           |                 |
| 28/54W                            | ● 5MJ 243 0-2HW |
| 35/49/80W                         | ● 5MJ 243 0-2QW |



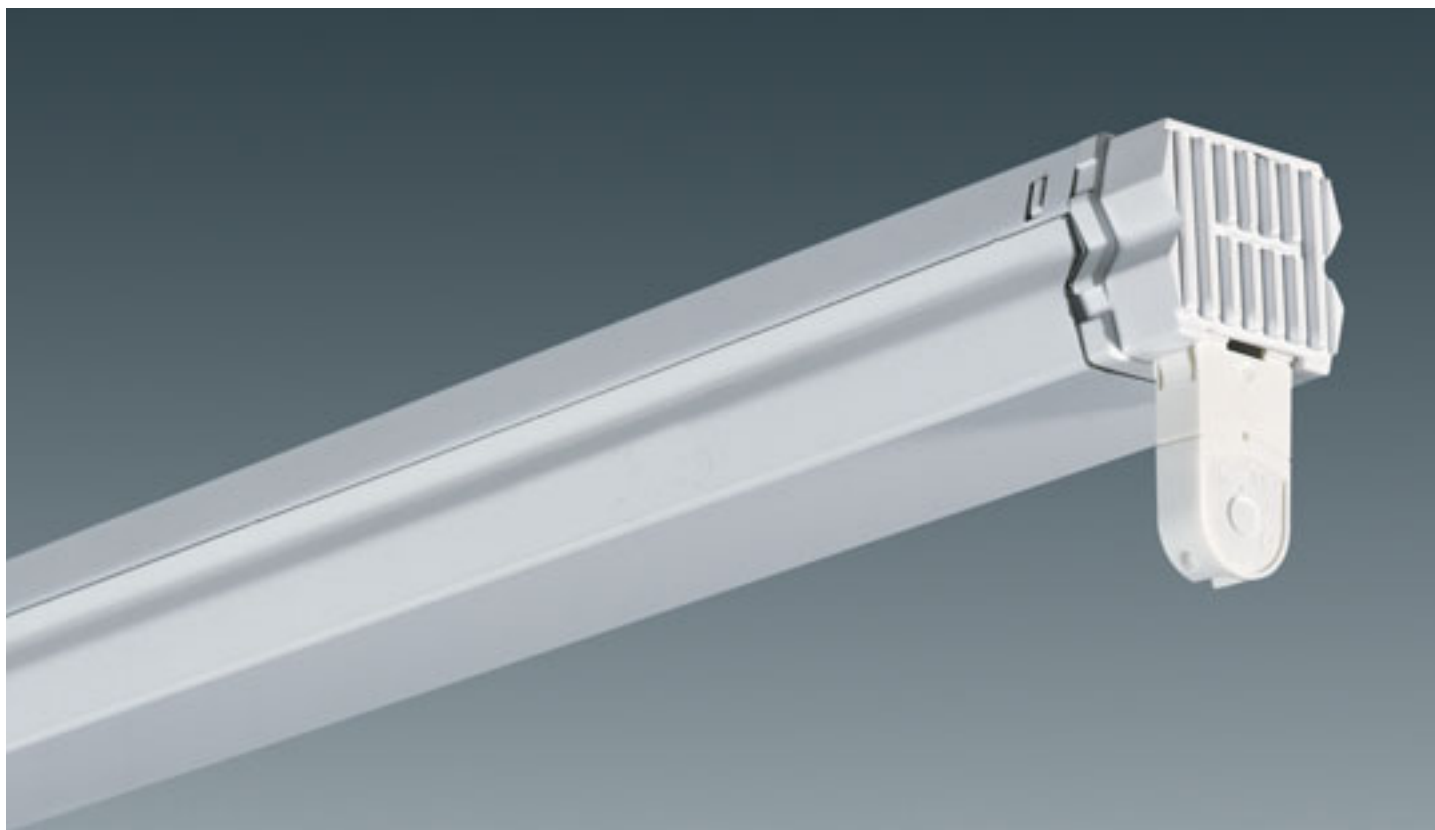
**Плафон опаловый диффузионный**  
(запасной плафон)

| Наименование                      | 🕒 Заказной №    |
|-----------------------------------|-----------------|
| <b>для системных светильников</b> |                 |
| 14/24W                            | ● 5MJ 211 0-2BW |
| 28/54W                            | ● 5MJ 211 0-2HW |
| 35/49/80W                         | ● 5MJ 211 0-2QW |
| <b>для светильников</b>           |                 |
| 28/54W                            | ● 5MJ 231 0-2HW |
| 35/49/80W                         | ● 5MJ 231 0-2QW |



**Плафон матированный диффузный**  
(запасной плафон)

| Наименование                      | 🕒 Заказной №    |
|-----------------------------------|-----------------|
| <b>для системных светильников</b> |                 |
| 14/24W                            | ● 5MJ 222 0-2BW |
| 28/54W                            | ● 5MJ 222 0-2HW |
| 35/49/80W                         | ● 5MJ 222 0-2QW |



#### Краткое описание

Линейный светильник привлекательного дизайна, для потолочного, настенного и подвешного монтажа в корпусе изящной формы

#### Особенности

- очень узкий корпус
- оптимальный размер корпуса для установки ламп T16 и T26
- торцевая стенка корпуса имеет желобчатую конструкцию (облегчает центрирование и соединение при системном расположении)
- простой монтаж без инструментов крышки корпуса и подвесной скобы
- проводка, готовая к присоединению, с 3- или 5-полюсной клеммой для подключения
- простой сквозной монтаж светильника (Комплект проводки сквозного монтажа в качестве принадлежностей)
- направление света при помощи дополнительного отражателя (симметричное широкое или ассиметричное распределение света)

#### Исполнение корпуса

Корпус из стального листа белого цвета (близкий к RAL 9010), с оптимизированным размером сечения для люминесцентных ламп T16- и T26 | торцевые стенки из пластика, с желобчатой структурой, с геометрическим замыканием, для центрирования и соединения в линии на тросе или цепи, закрепленной за подвесную скобу

#### Электрика

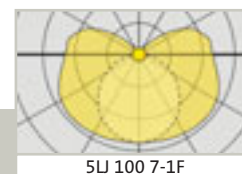
Светильники имеют проводку, готовы к монтажу | с 3-полюсной клеммой для подключения (регулируемый ЭПРА: 3-пол. + 2-пол. для управляющего сигнала), макс. 2,5 мм<sup>2</sup> | серийное исполнение с ЭПРА, ЭПРА-DALI или ЭПРА-Dynamic | исполнение ПРА с малыми потерями, компенсированный индуктивно или параллельно (с встроенным конденсатором) | компоненты системы управления и другое электрическое оснащение по запросу

#### Светотехника

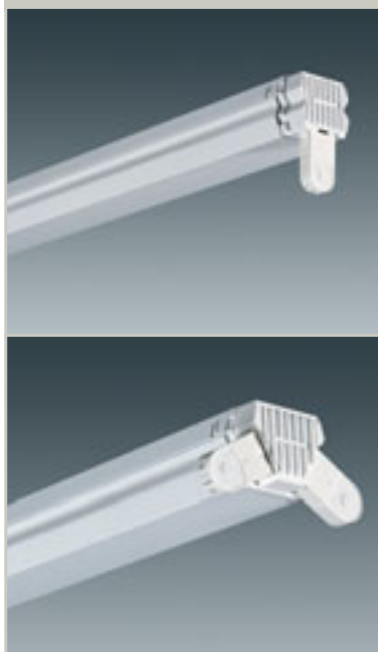
- Линейные светильники, свободное распределение света
- Отражатель, прямое, широкое распределение света
- Отражатель, прямое, ассиметричное распределение света

# Линейные светильники, свободное распределение света, накладного монтажа

2|45



## Линейный светильник Siteco, свободное распределение света

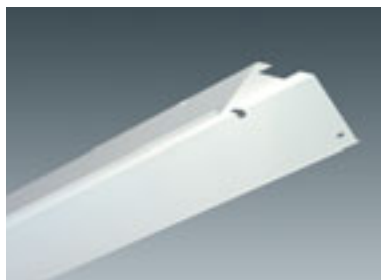


Линейный светильник Siteco | свободное распределение света | серийное исполнение с ЭПРА, ПРА с малыми потерями\* или регулируемым ЭПРА\* | корпус из стального листа, торцевые стенки из пластика, светильник и торцевые стенки белого цвета (близкий RAL 9010)

Степень защиты: IP20  
Класс защиты: SK I

| Комплектация Лампа (Вт)   | Тип патрона | Д (мм) | Ш (мм) | В (мм) | Вес (кг) | ЭПРА<br>Заказной № | Регул. ЭПРА (1...10 В)<br>Заказной № | ЭПРА-DALI<br>Заказной № | ПРА<br>Заказной № | Вес (кг) | Комп.<br>Заказной № | Вес (кг) |
|---------------------------|-------------|--------|--------|--------|----------|--------------------|--------------------------------------|-------------------------|-------------------|----------|---------------------|----------|
| <b>T16,</b>               |             |        |        |        |          |                    |                                      |                         |                   |          |                     |          |
| 2xT16/80W                 | G 5         | 1475   | 90     | 50     | 1,8      |                    | ● 5U 100 6-2X                        |                         |                   |          |                     |          |
| 1xT16/49W                 | G 5         | 1475   | 43     | 65     | 1,2      | ● 5U 100 7-1F      | ● 5U 100 6-1F                        |                         |                   |          |                     |          |
| 1xT16/14W                 | G 5         | 575    | 43     | 65     | 0,6      | ☑ 5U 100 7-1M      |                                      | ● 5U 100 D-1M           |                   |          |                     |          |
| 1xT16/28W                 | G 5         | 1175   | 43     | 65     | 1,1      | ☑ 5U 100 7-1P      | ● 5U 100 6-1P                        | ● 5U 100 D-1P           |                   |          |                     |          |
| 1xT16/35W                 | G 5         | 1475   | 43     | 65     | 1,1      | ☑ 5U 100 7-1R      | ● 5U 100 6-1R                        | ● 5U 100 D-1R           |                   |          |                     |          |
| 1xT16/54W                 | G 5         | 1175   | 43     | 65     | 1,2      | ☑ 5U 100 7-1U      | ● 5U 100 6-1U                        | ● 5U 100 D-1U           |                   |          |                     |          |
| 1xT16/80W                 | G 5         | 1475   | 43     | 65     | 1,4      | ☑ 5U 100 7-1X      | ☑ 5U 100 6-1X                        | ● 5U 100 D-1X           |                   |          |                     |          |
| 1xT16/24W                 | G 5         | 575    | 43     | 65     | 1,3      | ● 5U 100 7-1Y      | ● 5U 100 6-1Y                        | ● 5U 100 D-1Y           |                   |          |                     |          |
| 2xT16/24W                 | G 5         | 575    | 90     | 50     | 1,4      | ● 5U 100 7-2Y      |                                      |                         |                   |          |                     |          |
| 2xT16/28W                 | G 5         | 1175   | 90     | 50     | 1,2      | ● 5U 100 7-2P      | ● 5U 100 6-2P                        |                         |                   |          |                     |          |
| 2xT16/35W                 | G 5         | 1475   | 90     | 50     | 1,4      | ● 5U 100 7-2R      | ● 5U 100 6-2R                        |                         |                   |          |                     |          |
| 2xT16/54W                 | G 5         | 1175   | 90     | 50     | 1,4      | ● 5U 100 7-2U      | ● 5U 100 6-2U                        |                         |                   |          |                     |          |
| <b>T26,</b>               |             |        |        |        |          |                    |                                      |                         |                   |          |                     |          |
| 1xT26/18W                 | G 13        | 622    | 55     | 80     | 0,9      | ☑ 5U 100 7-1A      | ● 5U 100 6-1A                        |                         | ☑ 5U 100 1-1A     | 1,1      | ☑ 5U 100 B-1A       | 1,1      |
| 1xT26/36W                 | G 13        | 1232   | 55     | 80     | 1,4      | ☑ 5U 100 7-1C      | ☑ 5U 100 6-1C                        | ● 5U 100 D-1C           | ☑ 5U 100 1-1C     | 1,7      | ☑ 5U 100 B-1C       | 1,7      |
| 1xT26/58W                 | G 13        | 1532   | 55     | 80     | 1,4      | ☑ 5U 100 7-1E      | ☑ 5U 100 6-1E                        | ● 5U 100 D-1E           | ☑ 5U 100 1-1E     | 2,3      | ☑ 5U 100 B-1E       | 2,3      |
| 2xT26/36W                 | G 13        | 1232   | 110    | 80     | 1,6      | ● 5U 100 7-2C      | ● 5U 100 6-2C                        |                         | ☑ 5U 100 1-2C     | 2,4      | ☑ 5U 100 B-2C       | 2,3      |
| 2xT26/58W                 | G 13        | 1532   | 110    | 80     | 1,5      | ☑ 5U 100 7-2E      | ● 5U 100 6-2E                        |                         | ☑ 5U 100 1-2E     | 3,3      | ● 5U 100 B-2E       | 3,3      |
| <b>Мультиваттный ЭПРА</b> |             |        |        |        |          |                    |                                      |                         |                   |          |                     |          |
| Комплектация Лампа (Вт)   | Тип патрона | Д (мм) | Ш (мм) | В (мм) | Вес (кг) | Заказной №         |                                      |                         |                   |          |                     |          |
| <b>T16,</b>               |             |        |        |        |          |                    |                                      |                         |                   |          |                     |          |
| 1xT16/28/54W              | G 5         | 1175   | 43     | 65     | 1,1      | ● 5U 100 7-1H      |                                      |                         |                   |          |                     |          |
| 1xT16/35/49/80W           | G 5         | 1475   | 43     | 65     | 1,2      | ● 5U 100 7-1Q      |                                      |                         |                   |          |                     |          |

\* торцевые стенки имеют желобчатую конструкцию для центрирования и соединения светильников в линию при системном расположении



**Отражатель для линейного светильника Siteco**  
**прямое распределение света,**  
 корпус из стального листа,  
 цвет белый (близкий RAL 9010),  
 с крепёжными винтами

| Наименование                             | Д    | Ш   | В  | 🕒 Заказной №   |
|--|------|-----|----|----------------|
| <b>симметричное распределение света</b>  |      |     |    |                |
| <b>для ламп T16</b>                      |      |     |    |                |
| 1 x T16 28W/54W                          | 1172 | 126 | 35 | ● 5U 100 0-1UB |
| 1 x T16 35W/49W/80W                      | 1472 | 126 | 35 | ● 5U 100 0-1XB |
| 2 x T16 28W/54W                          | 1172 | 200 | 55 | ● 5U 100 0-2UB |
| <b>для ламп T26</b>                      |      |     |    |                |
| 1 x T26 18W                              | 618  | 161 | 55 | ● 5U 100 0-1AB |
| 1 x T26 36W                              | 1228 | 161 | 55 | ● 5U 100 0-1CB |
| 1 x T26 58W                              | 1528 | 161 | 55 | ● 5U 100 0-1EB |
| 2 x T26 36W                              | 1228 | 232 | 52 | ● 5U 100 0-2CB |
| 2 x T26 58W                              | 1528 | 232 | 52 | ☑ 5U 100 0-2EB |
| <b>асимметричное распределение света</b> |      |     |    |                |
| <b>для ламп T16</b>                      |      |     |    |                |
| 1 x T16 28W/54W                          | 1172 | 85  | 35 | ● 5U 101 0-1UB |
| 1 x T16 35W/49W/80W                      | 1472 | 85  | 35 | ● 5U 101 0-1XB |
| <b>для ламп T26</b>                      |      |     |    |                |
| 1 x T26 18W                              | 618  | 108 | 55 | ● 5U 101 0-1AB |
| 1 x T26 36W                              | 1228 | 108 | 55 | ● 5U 101 0-1CB |
| 1 x T26 58W                              | 1528 | 108 | 55 | ● 5U 101 0-1EB |



**Комплект проводки сквозного монтажа**  
 для сквозного монтажа про-  
 водки линейного светильника,  
 при системном расположении,  
 с клеммой

| Наименование            | 🕒 Заказной №   |
|-------------------------|----------------|
| 5 x 2,5 мм <sup>2</sup> | ● 5U 100 2-1EK |

■ Стандартно для 35 Вт, 49 Вт, 58 Вт и 80 Вт (при 28 Вт, 36 Вт, 54 Вт: сделать дополнительную петлю)

## Линейный светильник, свободное распределение света – Принадлежности

2|47



**Подвесная скоба, V<sub>2</sub>A**  
для подвеса линейного  
светильника, с хомутом для  
уменьшения растягивающего  
усилия соединительного  
кабеля

| Наименование           | ⌚ Заказной №    |
|------------------------|-----------------|
| (1 комплект = 2 штуки) | ● 5LJ 100 1-0XC |



**Цепь**  
Несущая способность : 90 кг,  
размер звеньев <sup>внутри</sup>  
8,5 мм x 41 мм

| Наименование                     | ⌚ Заказной №   |
|----------------------------------|--|
| оцинкованная<br>V <sub>2</sub> A | <input checked="" type="checkbox"/> 5LY 905 5<br><input checked="" type="checkbox"/> 5LY 911 1 |

■ за метр



**Карабин**  
Несущая способность : 12 кг,  
размер звеньев <sup>внутри</sup>  
5 мм x 15 мм

| Наименование                     | ⌚ Заказной №   |
|----------------------------------|--|
| оцинкованный<br>V <sub>2</sub> A | ○ 5LY 900 3<br><input checked="" type="checkbox"/> 5LY 900 4 |